

**Краткие данные отчета об оценке рыночной стоимости нежилого помещения,  
расположенного по адресу:  
Санкт-Петербург, улица Решетникова, дом 13, литера А, помещение 24-Н,  
площадь 18,6 кв.м., кадастровый номер 78:14:0007613:3123, 1 этаж**

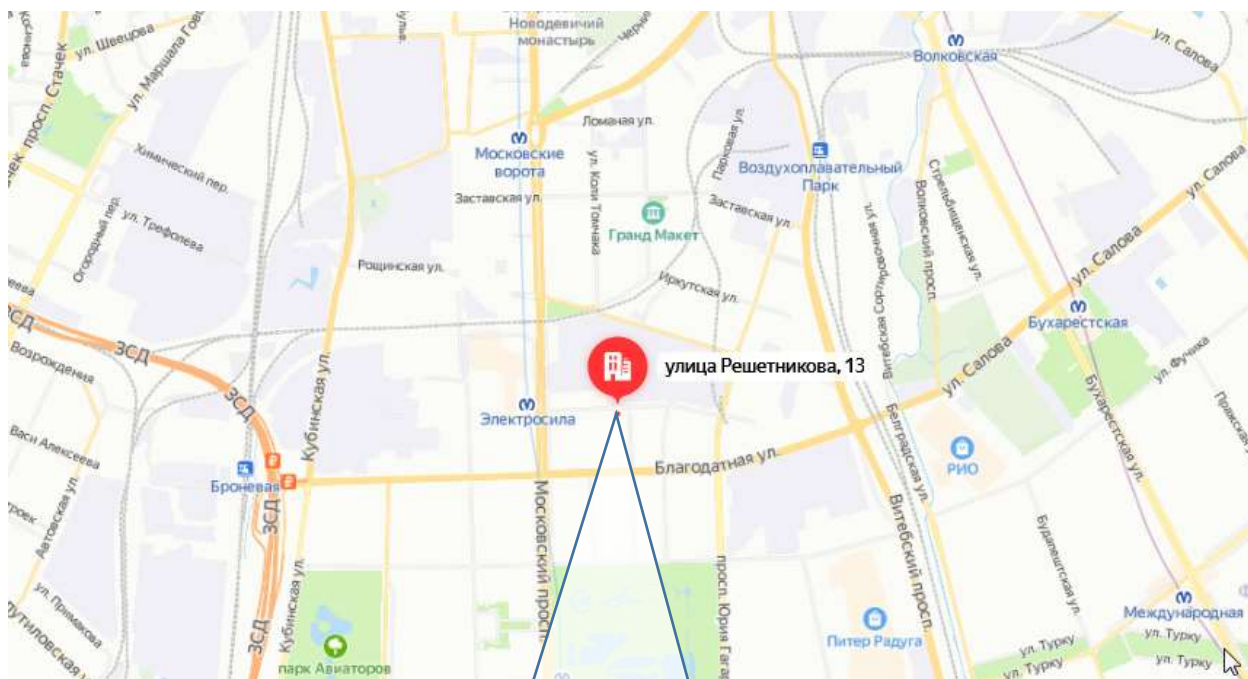
**1. Данные об отчете.**

- 1.1. Дата проведения оценки: 10.11.2021.
- 1.2. Оцениваемые права: право собственности.

**2. Описание объекта оценки:**

- 2.1. Карта местоположения

Карта местоположения объекта представлена на рис.1



1 общий вход с  
улицы (закрыт)



1 общий вход  
со двора

## 2.2. Описание здания, в котором расположен объект оценки

Фото здания	
Тип здания	Многоквартирный жилой дом Год постройки: 1954. Год последнего капитального ремонта: -
Материал	Кирпичный
Состояние по осмотру	Удовлетворительное
Этажность	6
Наличие подвала	+
Наличие надстройки, мансарды, чердака, технического этажа	-
Инженерная обеспеченность	Обеспечено всеми инженерными коммуникациями: электроснабжение, отопление, водоснабжение, канализация

## 2.3. Описание встроенного помещения:

### 2.3.1. Описание помещения:

Вид объекта	Встроенное нежилое
Кадастровый номер объекта	78:14:0007613:3123
Общая площадь, кв. м	18,6
Полезная площадь, кв. м.	18,6
Занимаемый объектом этаж или этажи	1
Состояние (по осмотру)	Состояние помещения нормальное
Окна (количество, размер, направленность и др.)	На улицу – 1 окно; стандартное
Вход (Отдельный /общий с жилыми / нежилыми со двора/с улицы/арки и др). Если вход общий: состояние подъезда, наличие домофона, консьержа, видеонаблюдения; общее состояние подъезда	В соответствии с данными представленных документов, оцениваемое помещение имеет 1 общий вход со двора, 1 общий вход с улицы (закрыт, не эксплуатируется)
Высота пол - потолок (по документам)	3,00
Инженерные коммуникации	Электроснабжение, отопление, водоснабжение, канализация
Текущее использование	Не используется
Доля земельного участка, относящегося к объекту	Доля земельного участка в натуре не выделена.

### 2.3.2. Описание локального окружения

Описание помещений, соседствующих с объектом оценки, в т.ч. их текущее использование	Нежилые и жилые помещения
Краткое описание квартала, в котором расположен объект оценки	Окружение Объекта оценки составляет преимущественно жилая застройка. В ближайшем окружении располагаются школы, детские сады, магазины, кафе,

	рестораны, аптеки. Плотность застройки – средняя.
Общее состояние окружающей территории (наличие скверов, детских площадок, мусорных баков и т.д.)	Здание, в котором находится оцениваемое помещение, расположено на 1 линии. Территория благоустроена. Состояние двора – удовлетворительное.
Наличие парковки (организованная / неорганизованная)	Неорганизованная парковка на ближайших улицах и внутриквартальных проездах
Транспортная доступность (удобство подъезда непосредственно к объекту, удаленность от ближайшей станции метро)	Здание, в котором расположено оцениваемое помещение, находится в Московском районе города Санкт-Петербурга, в квартале, ограниченном: <ul style="list-style-type: none"> <li>▪ с севера – ул. Решетникова,</li> <li>▪ с юга – Благодатной ул.,</li> <li>▪ с запада – Московским пр.,</li> <li>▪ с востока – ул. Севастьянова.</li> </ul> Интенсивность транспортных и пешеходных потоков непосредственно возле Объекта оценки можно охарактеризовать как «ниже средней». По ближайшей магистрали (Московский пр.) – активное автомобильное движение. Характер и состав пешеходных потоков: работники организаций и жители ближайших домов. Транспортная доступность Объекта оценки легковым транспортом характеризуется как отличная. Подъезд непосредственно к Объекту оценки свободный. Ближайшая станция метро «Электросила» расположена на расстоянии ≈ 0,53 км. Транспортная доступность Объекта обеспечивается по ул. Решетникова
Условия для погрузочно-разгрузочных работ	Объект оценки имеет удовлетворительные условия для осуществления погрузо-разгрузочных работ. Объект оценки не оснащен специальным оборудованием для осуществления разгрузки

2.3.3. Обременения объекта (Обременения КГИОП, ГОЧС, другие обременения и сервитуты):

А) Обременение договором аренды – отсутствует.

Б) Обременения КГИОП, ГОЧС, другие обременения и сервитуты:

Согласно выписке из ЕГРН № КУВИ-002/2021-28516442 от 29.03.2021, в отношении Объекта оценки ограничение прав и обременение объекта недвижимости: не зарегистрировано.

Согласно письму КГИОП № 01-25-13114/20-0-1/4, Объект оценки не относится к числу объектов (выявленных объектов) культурного наследия.

Объект расположен в границах зон охраны и (или) защитных зон объектов культурного наследия на территории Санкт-Петербурга: Единая зона регулирования застройки и хозяйственной деятельности (участок ЗРЗ(14)05).

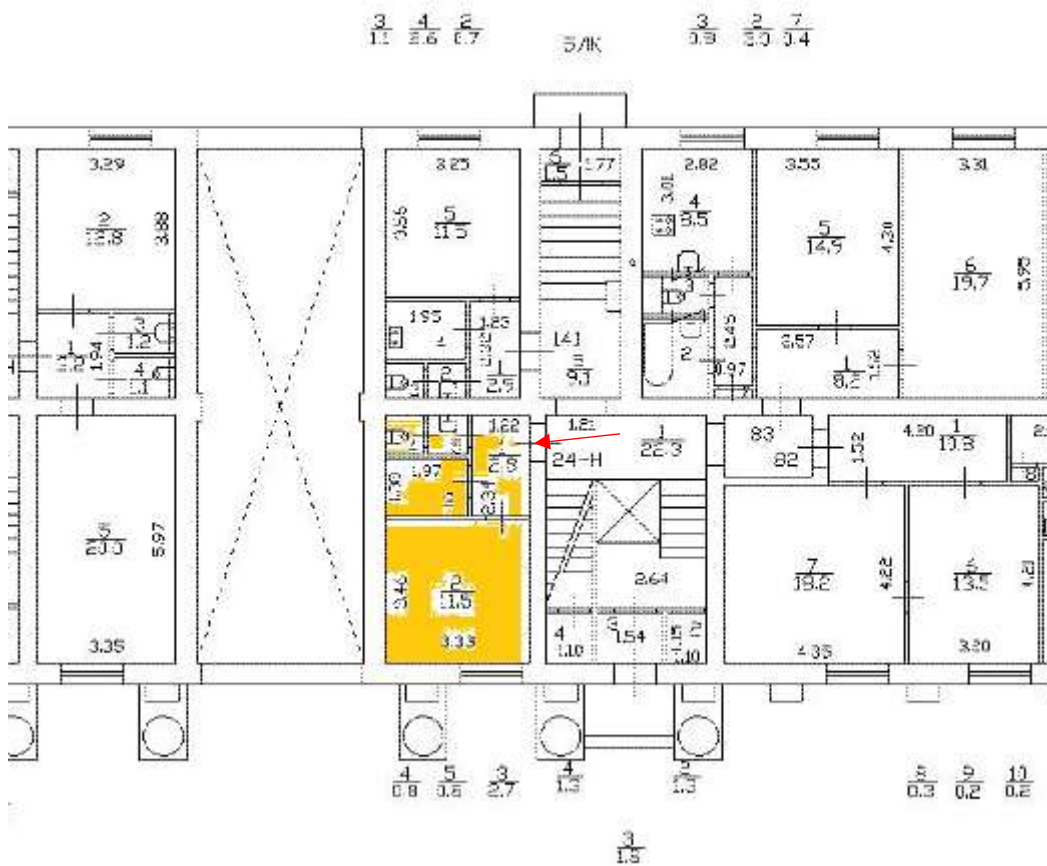
Требования по сохранению исторических зданий\* и режим использования земель в границах зон охраны объектов культурного наследия на территории Санкт-Петербурга установлен Законом Санкт-Петербурга от 19.01.2009 N 820-7 (ред. от 07.07.2016) «О границах объединенных зон охраны объектов культурного наследия, расположенных на

территории Санкт-Петербурга, режимах использования земель и требованиях к градостроительным регламентам в границах указанных зон».

\* Исторические здания - здания (строения, сооружения) различных исторических периодов не состоящие на государственной охране как объекты культурного наследия: в центральных районах - построенные до 1917 г.; в остальных районах - до 1957 г. и деревянные 1-2 этажные здания, построенные до 1917 г. (год постройки включительно).

В соответствии с п.1 статьи 34.1. Федерального закона от 25.06.2002 № 73-ФЗ «Защитными зонами объектов культурного наследия являются территории, которые прилегают к включенным в реестр памятникам и ансамблям (за исключением указанных в пункте 2 настоящей статьи объектов культурного наследия) и в границах которых в целях обеспечения сохранности объектов культурного наследия и композиционно-видовых связей (панорам) запрещаются строительство объектов капитального строительства и их реконструкция, связанная с изменением их параметров (высоты, количества этажей, площади), за исключением строительства и реконструкции линейных объектов».

### 2.3.4. План объекта



### 2.3.5. Фотографии объекта

Внешний и внутренний виды объекта:

**Общий вид здания, в котором расположен Объект оценки, придомовой территории и ближайшего окружения**



Фото 1. Вид здания, в котором расположен  
Объект оценки, с улицы



Фото 2. Вид здания, в котором расположен  
Объект оценки, со двора



Фото 3. Табличка с номером дома

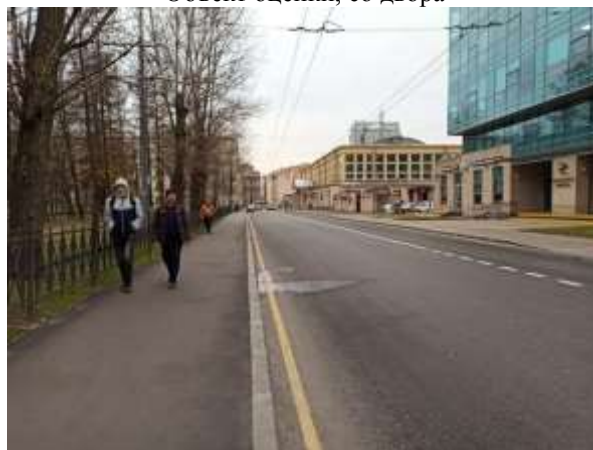


Фото 4. Ближайшее окружение



Фото 5. Ближайшее окружение

**Характеристика входной группы в помещение и оконных проемов**



Фото 6. Общий вход со двора



Фото 7. Оконные проемы



Фото 8. Общий вход с улицы (закрыт)



Фото 9. Общий вход с улицы (закрыт)



Фото 10. Общий вход с улицы (закрыт)



Фото 11. Общий вход с улицы (закрыт)

Внутреннее состояние Объекта оценки



Фото 12. Вход в помещение



Фото 13.



Фото 14.



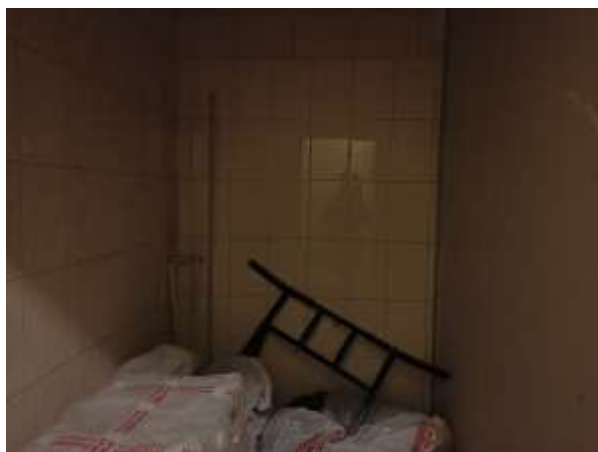
Фото 15.



Фото 16.



Фото 17.



Φοτο 18.



Φοτο 19.



## 2.4. Акт осмотра Объекта оценки

### Акт осмотра объекта оценки - встроенного помещения

Дата: 10.11.2021

Адрес объекта: Санкт-Петербург, улица Решетникова, дом 13, литера А, помещение 24-Н

#### 1. Описание объекта оценки

1.1 Общая площадь объекта:

1.2 Текущее использование:

1.3 Входы: с улицы  отдельных  общих  - через проходную  
со двора  отдельных  общих

1.4 Соответствие текущей планировки предоставленным документам:

Соответствует /  Частично соответствует /  Не соответствует

1.5 Описание различий текущей планировки и планировки согласно предоставленным документам

1.6 Этаж:

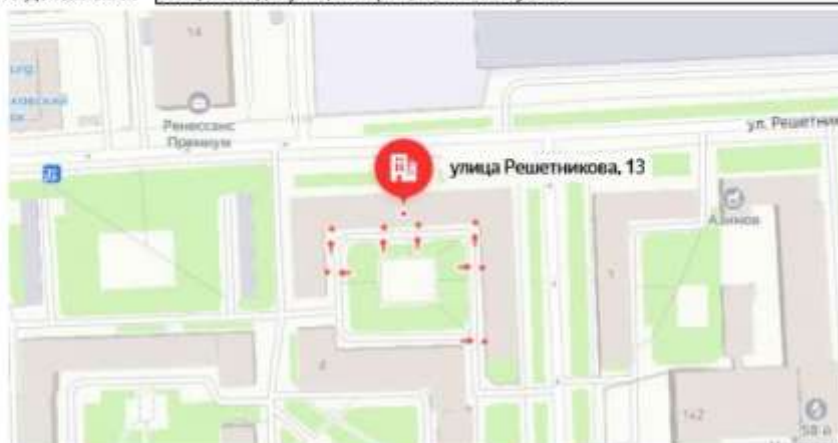
1.7 Высота:

1.8 Заглубление:

1.9 Обеспеченность объекта инженерными коммуникациями:

электричество  водоснабжение  
 отопление  канализация

1.10 Дополнения:



## 2.5. Выводы по анализу наилучшего использования объекта

Анализ участка как условно свободного:

Анализ НЭИ земельного участка как условно свободного не проводился по следующим причинам:

- земельный участок, относящийся к Объекту оценки, является частью большого участка, относящегося к зданию, в котором расположен Объект оценки (встроенное помещение). Оценщик не может рассматривать различные функциональные варианты использования, отличающиеся от использования всего (большого) земельного участка;

- доля земельного участка, относящегося к Объекту оценки, не выделена «в натуре», данные о размере доли земельного участка не предоставлены.

Анализ участка как застроенного:

В соответствии с п.17. ФСО№7 анализ наиболее эффективного использования частей объекта недвижимости – встроенного нежилого помещения проводится с учетом фактического использования других частей целого объекта. При проведении осмотра было установлено, что фактическим использованием других частей здания размещения Объекта оценки, является, в том числе, нежилое на 1 этаже, что не противоречит наиболее эффективному использованию Объекта оценки – помещение свободного назначения.

Руководствуясь вышеизложенным, учитывая местоположение, отличную транспортную доступность, удовлетворительную доступность общественным транспортом и технические характеристики Объекта (расположение на 1 этаже, удобная планировка, наличие всех коммуникаций, достаточные условия для парковки), а также конъюнктуру рынка коммерческой недвижимости, Оценщик считает, что максимально эффективным будет использование объекта под помещение свободного назначения.

**Вывод: наиболее эффективным использованием оцениваемого объекта является использование в качестве помещения свободного назначения.**

## 2.5. Результаты проведения оценки

<b>Рыночная стоимость Объекта оценки, округленно, руб., без учета НДС, в том числе:</b>	<b>1 700 000</b>	
<i>Диапазон стоимости, руб.</i>	<i>1 530 000</i>	<i>1 870 000</i>
Рыночная стоимость Объекта оценки, округленно, руб. / кв. м, без учета НДС (справочно)	91 397,85	
<i>Диапазон стоимости, руб. / кв. м</i>	<i>82 258</i>	<i>100 538</i>
<b>Рыночная стоимость Объекта оценки, округленно, руб., с учетом НДС, в том числе:</b>	<b>2 040 000</b>	
<i>Диапазон стоимости, руб.</i>	<i>1 836 000</i>	<i>2 244 000</i>
Рыночная стоимость Объекта оценки, округленно, руб. / кв. м, с учетом НДС (справочно)	109 677,42	
<i>Диапазон стоимости, руб. / кв. м</i>	<i>98 710</i>	<i>120 645</i>