

Технический паспорт

НА ЗДАНИЕ Не отсиде
(назначение нежилого строения)

РАЙОН Трусовский

ГОРОД (ПОС.) Актюбинск

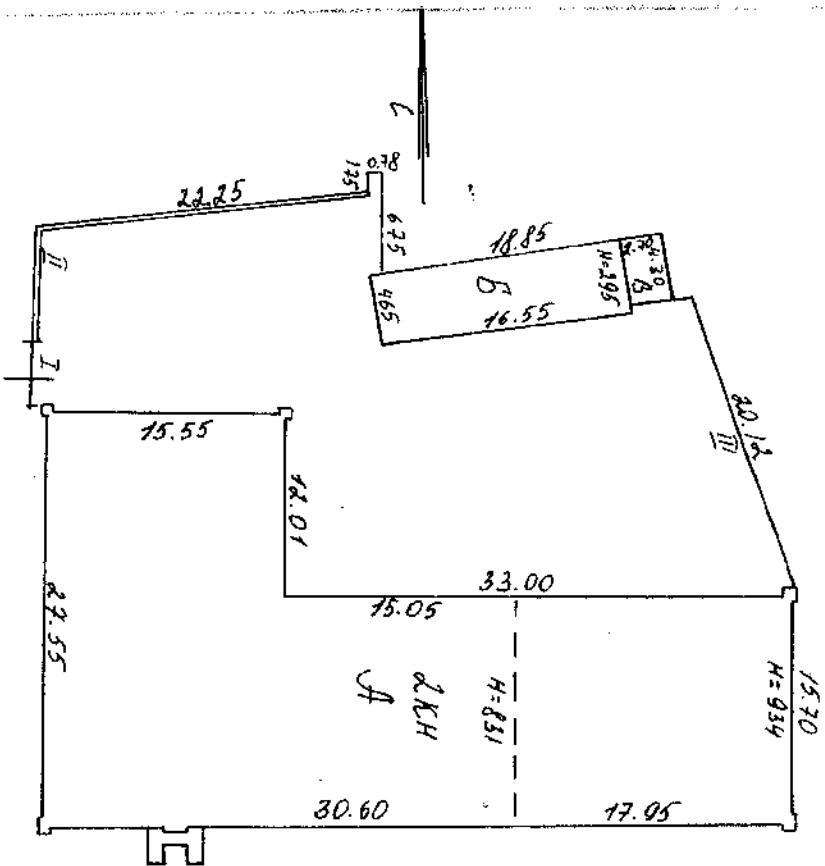
УЛИЦА (ПЕР.) Жарокая Советникова № 9 Б

КВАРТАЛ № 9 621Р

ИНВЕНТАРНЫЙ № 167

Угловая Земельная Книга № 10 КВ. № 167 с/п. Земельная

Реконструкция
с бурением
взрывной
подсоединения



ул. Шуровая Земельная № 10

Масштаб 1:500

03.09.2007 г. Конирован мех. И.Н.В. Шуров

Группа капитальности

I

Вид внутренней отделки

штукатурка

№ п/л	Наименование конструктивных элементов	Описание конструктивных элементов (металлы, конструктив, отделка и прочее)	Техническая характеристика (марки, классы, группы и т.п.)	Удельн. вес по таблице	Поправки к удельн. весу в процентах	Удельн. вес конструк. элем. с поправкой	Навес в прог.	Тех. нав.	
								в %	в прог.
1	Фундаменты								
2	в. стены и их наружн. отделки								
3	перекрытия	чердачные межэтажные подвальные							
4	Крыша								
5	Полы								
6	проемы	оконные дверные							
7	Внутренняя отделка								
8	санитарно и электротехнич. устройст.								
9	Прочие работы								
Итого									

удовлетворительное

общий износ 35%

А. Работкин

№ 100
 № 100
 № 100
 № 100

№	Наименование конструктивных элементов	Описание конструктивных элементов (материалы, конструкции, отделка и прочее)	Техническое состояние (скалки, трещины, гниль, и т. п.)	Удельн. вес по габаритам	Поправки к удельн. весу в процентах	Удельн. вес конструкции, зем. с поправкой	Износ в проц.	Техн. износ	
								износ в %	к стоимости
1	Фундаменты								
		а) стены и их наружн. отделка							
2	перегородки								
		б) перегородки							
3	перекрытия								
		чердачное							
4	И рывла								
		междурядное							
5	Полы								
		паркетное							
6	проемы								
		деревяне							
7	Внутренняя отделка								
		стеновые							
8	санитарно-технические устр-ва								
		деревяне							
9	Прочие работы								
		и прочее							
10	Итого								



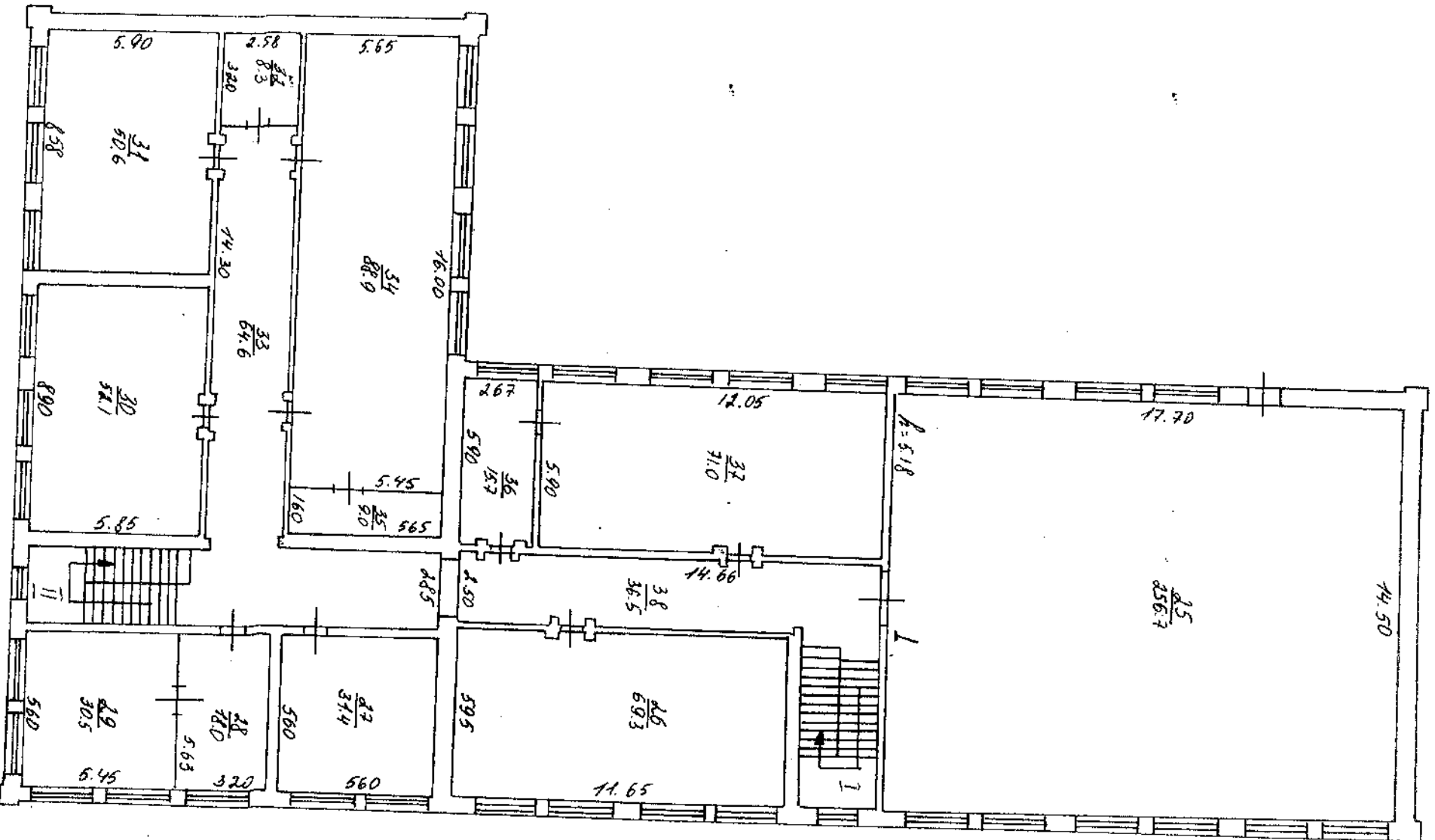
СОВ. НАУЧ.-ИСС. ДОКЛАДЫ № 100
 СОЦИАЛИСТИЧЕСКИЙ СОЮЗ СОВЕТОВ ССР
 АКАДЕМИЯ НАУК БССР

100 / X X

ПОЯСНИТЕЛЬНЫЙ ЧЕРТЕЖ

Плана помещений № 15 кв. № 163/IV д. 119

г.р. Пензенская



Масштаб 1:200

План помещений

