

420

РОСТОВСКАЯ ОБЛАСТЬ

Общество с ограниченной ответственностью " ФГУП Интехнедвижимость "  
(наименование организации технической инвентаризации)

ТЕХНИЧЕСКИЙ ПАСПОРТ

Плоскостное сооружение  
(наименование объекта)

Адрес (местоположение) объекта :

Субъект РФ (область)	Смоленская область
Район (муниципальное образование)	Смоленский район
Город (поселение)	д.Михновка
Район в муниципальном образовании	
Улица (площадь, проспект, переулок)	

Учетные данные:

	Инвентарный	15172					
	Реестровый ОТИ						
	Сводного реестра Ростовской области						
	Кадастровый земельного участка	67:	18:	29	50	101:	1191
		А	Б	В	Г	Д	Е

Дата обследования объекта учета « 26 » « 03 » 2020 г.

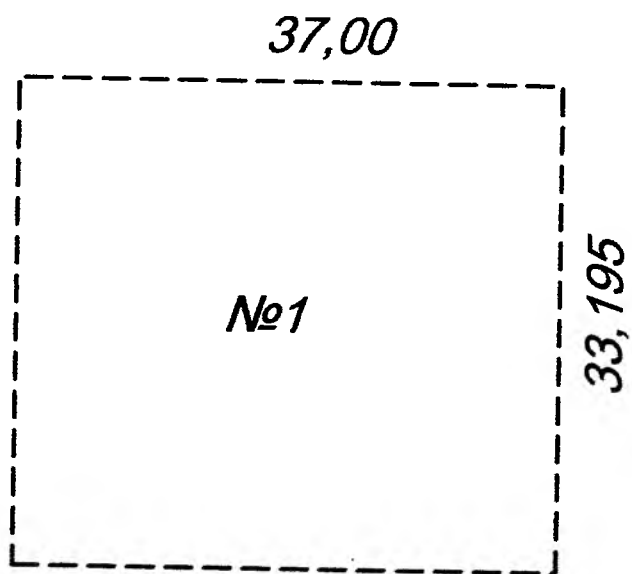
Особые отметки \_\_\_\_\_

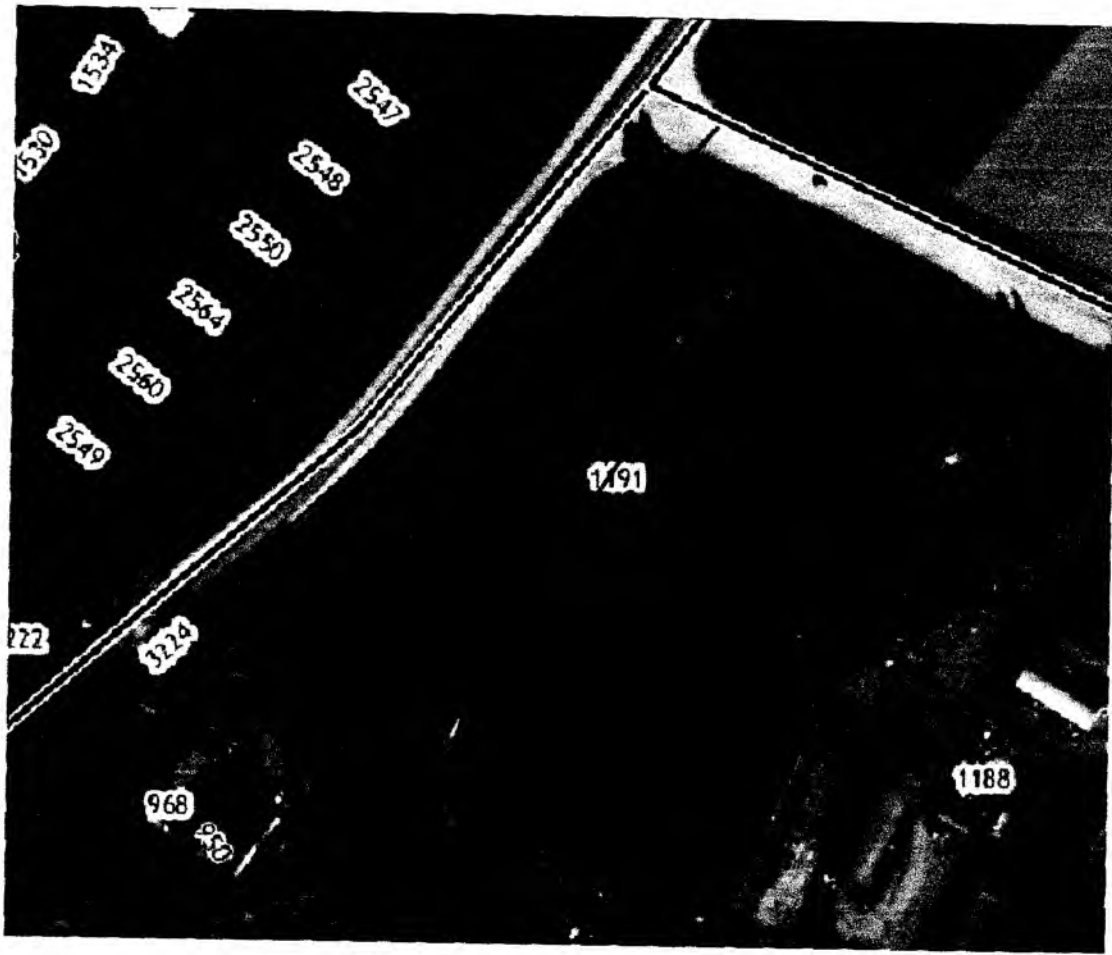
Наименование организации технической инвентаризации
ООО "ФГУП Интехнедвижимость "
Руководитель ФИО
Дульский Николай Николаевич

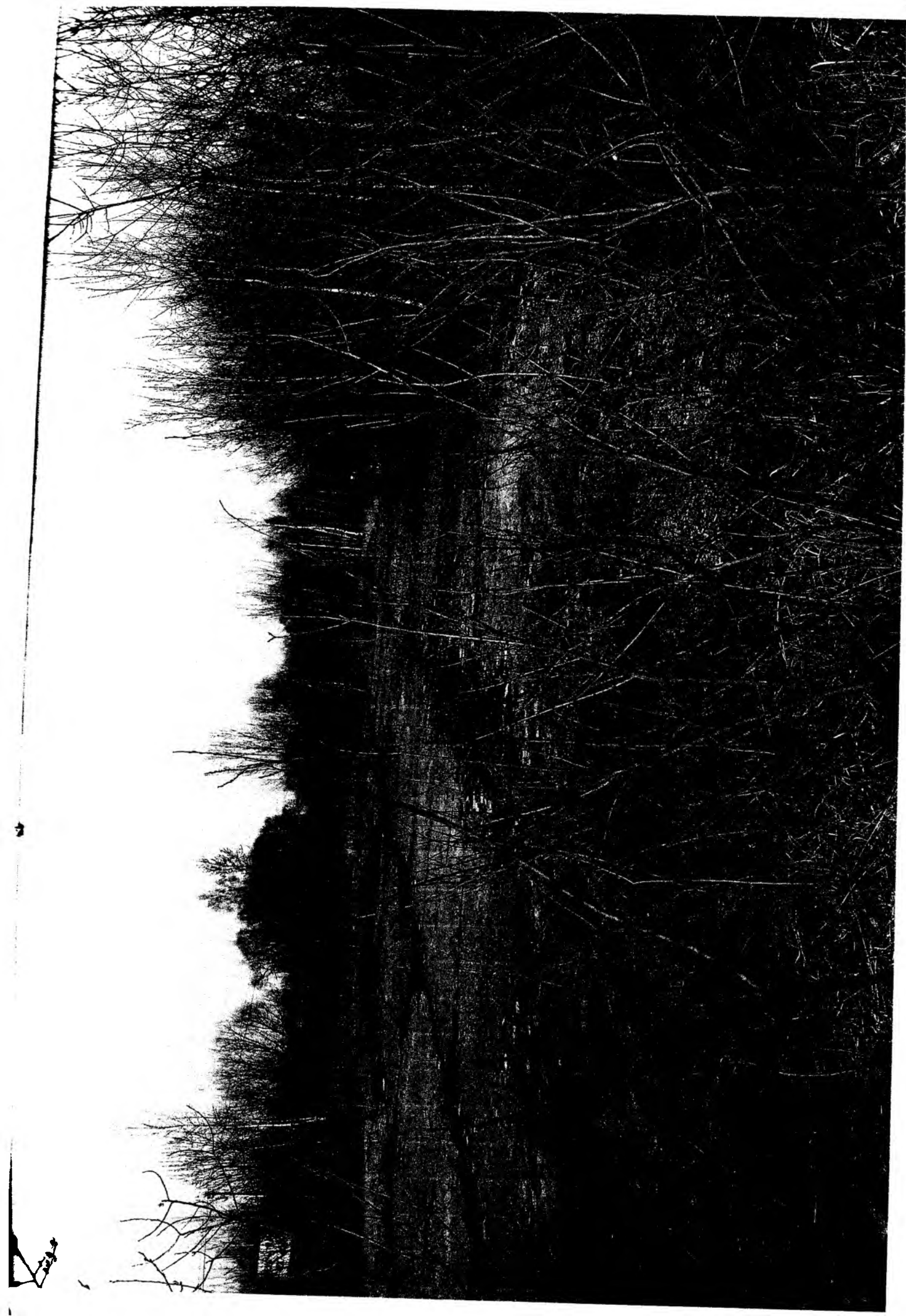




имечани  
5  
Плоскостное сооружение, площадью 1228,2 кв.м











## VII. Описание конструктивных элементов здания и определение их износа

Литера \_\_\_\_\_ №1 \_\_\_\_\_ Год постройки \_\_\_\_\_ нет сведений \_\_\_\_\_ Число этажей \_\_\_\_\_

Группа капитальности \_\_\_\_\_ Вид внутренней отделки \_\_\_\_\_

№ п.п.	Наименование конструктивных элементов	Описание конструктивных элементов (материал, конструкция, отделка и др.)	Техническое состояние (осадки, трещины, гниль и т.п.)	Удельный вес по таблице	Поправки к удельному весу в процентах	Удельный вес констр. элемент. с поправками	Износ, %	Процент износа к строению (гр. 7хгр.8)/100	Текущие изменения износа в %	
									элемент	к строению
1	2	3	4	5	6	7	8	9	10	11
1	Фундаменты									
2	а) Стены и их наружная отделка	Бетонные плиты	разрушение							
	б) Перегородки									
3	Перекрытия	чердачное								
		междуэтажное								
		подвальное								
4	Крыша									
5	Полы									
6	Приемы	оконные								
		дверные								
7	Внутренняя отделка									
8	Санитарно-технические устройства	отопление								
		водопровод								
		канализация								
		горячее водоснабж								
		ванны								
		электроосвещение								
		радио								
		телефон								
		вентиляция								
лестницы и входы										
9	Прочие работы									

Итого: 100 x 29.23 x

Процент износа, приведенный к 100 по формуле:  $\frac{\text{процент износа (гр.9)} \times 100}{\text{удельный вес (гр.7)}}$



# VIII. Описание конструктивных элементов основных пристроек и определение их износ

Литера \_\_\_\_\_ Год постройки \_\_\_\_\_ Число этажей \_\_\_\_\_

Группа капитальности \_\_\_\_\_ Вид внутренней отделки \_\_\_\_\_

Наименование пристройки \_\_\_\_\_

№ п.п.	Наименование конструктивных элементов	Описание конструктивных элементов (материал, конструкция, отделка и др.)	Техническое состояние (осадки, трещины, гниль и т.п.)	Удельный вес по таблице	Поправки к удельному весу в процентах	Удельный вес констр. элемент. с поправками	Износ, %	Процент износа к строению (гр. 7хгр.8)/100	Текущие изменения износ в %	
									элемента	к строению
1	2	3	4	5	6	7	8	9	10	11
1	Фундаменты									
2	а) Стены и их наружная отделка									
	б) Перегородки									
3	Перекрытия	чердачное								
		междуэтажное								
		подвальное								
4	Крыша									
5	Полы									
6	Приемы	оконные								
		дверные								
7	Внутренняя отделка									
8	Санитарно-технические устройства	отопление								
		водопровод								
		канализация								
		горячее водоснабж								
		ванны								
		электроосвещение								
		радио								
		телефон								
вентиляция										
лестницы и входы										
9	Прочие работы									

Фундаменты  
Стены  
Перекрытия  
Крыша  
Полы  
Проемы  
Отделка  
Электрика  
Прочие

Фундаменты  
Стены  
Перекрытия  
Крыша  
Полы  
Проемы  
Отделка  
Электрика  
Прочие

Питера по плану

Итого:

1

x

Процент износа, приведенный к 100 по формуле:  $\frac{\text{процент износа (гр.9)} \times 100}{\text{удельный вес (гр.7)}}$





