

Юридическое лицо и
и наследник *Милославский*

Форма для государственной регистрации
прав на недвижимое имущество

Российская Федерация
Ярославская область
Дочернее предприятие Рыбинский государственный центр технической инвентаризации
Рыбинского Муниципального округа

Технический паспорт

Здание Сбербанка
(наименование объекта)

Адрес (местоположение):

Ярославская область, Рыбинский муниципальный округ, Песоченская
П.А.Т., пос. Песочное, ул. Заводская

Кадастровый номер: 76:14:

0/75821/00

Инвентарный номер:

14.0.75821

Составлен по состоянию на:

18 февраля 2002 г.

(дата)

1-этажный план дома
по ул. Песочная

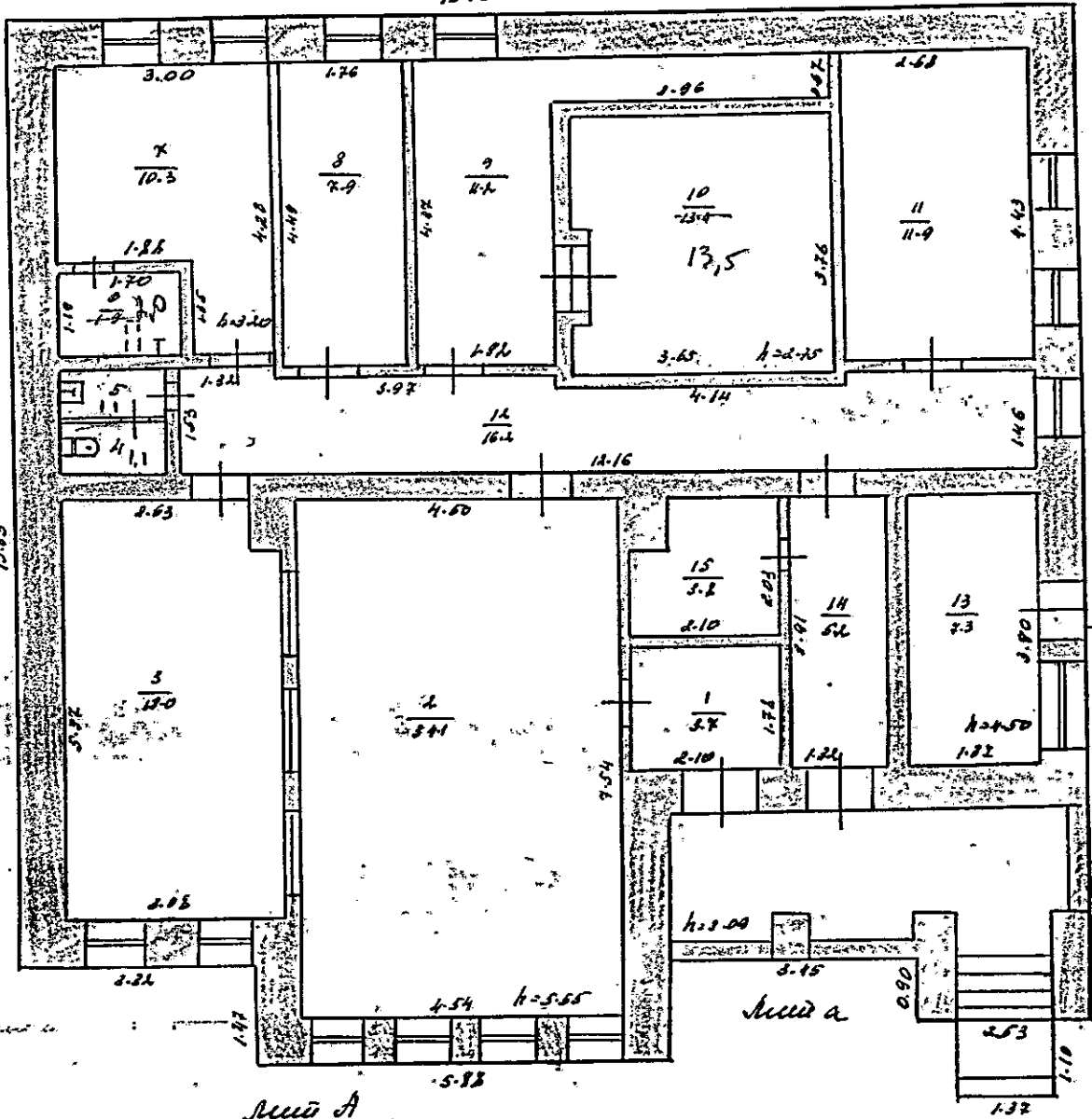
821

Масштаб 1:100

Лит А

H = 3.50

15.10



Лит А

H = 5.15

С2147.3

С ПОДЛИННЫМ ВЕРНО
"18" 02 20 02

ЭКСПЛИКАЦИЯ

к поэтажному плану жилого дома, расположенного в гор. (пос.) *п. Шибирск*
по ул. (пер.) *ул. Шибирская*

1 милл
02.2.4

02.2.4

02.2.4

02.2.4

02.2.4

02.2.4

02.2.4

02.2.4

Этаж	№ помещения (квартир и пр.)	№ по плану строения (комнаты, кухни, коридора и т. п.)	Назначение частей помещения: жилая (комната, кухня, коридор, ванная и т. п.)	Размеры помещений	Площадь по внутреннему обмеру в кв. м			Высота помещений по внутреннему обмеру	Примечание (по требованию заказчика)
					общая полезная	вспомогательная (подсобная)	прочая		
I	А	2	зал	4,54 x 4,52	34,1	34,1		60	
		3	спальня	5,97 x 2,70	18	18		3,20	
		1	коридор	2,10 x 1,48	3,1	3,1		3,20	
		15	прихожая	2,10 x 2,03	3,8	3,8		3,20	
		14	коридор сун. мебельного шкафа	3,91 x 1,32	5,2	5,2		3,20	
		13	санитарная	3,90 x 1,87	4,3	4,3		4,50	
		12	коридор	5,30 x 1,3	16,2	16,2		3,20	
		5	жилая	1,46 x 0,84	1,1	1,1		3,20	
		4	туалет	1,44 x 0,84	1,1	1,1		3,20	
		6	жилая	1,30 x 1,19	2,0	2,0		3,20	
		7	ванная	4,50 x 2,0	10,3	10,3		3,20	
		8	жилая	4,13 x 1,86	7,9	7,9		3,20	
		9	жилая	4,47 x 2,25	11,2	11,2		3,20	
		10	жилая	3,26 x 1,84	13,5	13,5		3,20	
		11	жилая	4,42 x 2,68	11,9	11,9		3,20	
Итого					147,3	106,9	33,1	4,3	