

ГОСУДАРСТВЕННОЕ ОБЛАСТНОЕ КАЗЕННОЕ УЧРЕЖДЕНИЕ
"ЦЕНТР ТЕХНИЧЕСКОЙ ИНВЕНТАРИЗАЦИИ"

ТЕХНИЧЕСКИЙ ПАСПОРТ

НА ЧАСТЬ ЗДАНИЯ

Нежилое помещение

(назначение нежилого строения)

Субъект РФ
Район
Город (пос.)
Улица

Мурманская область

Терский

п.г.т. Умба

Беломорская, дом № 6, пом. II (15-24,26-31)

квартал №

инвентарный №

43

Составлен по состоянию на: "21" _____ июля _____ 2020 г.

(указывается дата обследования объекта учета)

Форма технического паспорта утверждена
приказом МЖКХ РСФСР от 29 декабря
1971 г. № 576

VI. Описание конструктивных элементов здания и определение износа

Литера А Год постройки 1982 Число этажей 5
 Группа капитальности I Вид внутренней отделки простая

№ п.п	Наименование конструктивных элементов		Описание конструктивных элементов (материал, конструкция, отделка и пр.) Всего здания	Техническое состояние (осадки, трещины, гниль и т.п.)	Удельный вес по таблице	Поправка к удельному весу	Удельный вес конструктивного элем. с поправк.	Износ в %	% износа к строению гр.7х гр.8/100	Текущие измен.	
										износ в %	
										элемент	к строению
1	2	3	4	5	6	7	8	9	10	11	
1	Фундамент		Сборные железобетонные блоки		3	1	3				
2	Стены	а. наружные и их наружная отделка	Крупнопанельные		43	1	43				
		б. перегородки	Панельные								
3	Перекрытия	чердачные	Сборные железобетонные плиты		11	1	11				
		междуэтажные	Сборные железобетонные плиты								
		надподвальные	Сборные железобетонные плиты								
4	Крыша		Совмещенная залита гудроном		7	1	7				
5	Полы		Дошчатые, плиточные		11	1	11				
6	проемы	оконные	Переплеты двойные створные остекленные, приборы простые, окна ПВХ		6	1	6				
		дверные	Обшивка ДВП по деревянной обвязке, двери ПВХ, металлические								
7	Внутренняя отделка		Штукатурка стен и потолка, оклейка стен обоями, окраска окон и дверей масляной краской, в сан.узлах облицовка керамической плиткой, водоземлюсионная краска, подвесные потолки		4	1	4				
8	Санитарно- и электротехнические работы	Отопление	централизованное		13	1	13				
		Водопровод	трубы стальные								
		Канализация	трубы чугунные								
		Электроосвещение	скрытая проводка								
		Радио	скрытая проводка								
		Телефон	открытая проводка								
		Телевидение	антенна общего пользования								
		Ванны	чугунные эмалированные								
		Горячее водоснабжение	централизованное								
		Лифты									
		Вентиляция	приточно-вытяжная								
		Мусоропровод									
Газоснабжение											
9	Разные работы		Крыльца, отмостки		2	1	2				

Итого 100 х 100 х х

% износа, приведенный к 100 по формуле:

$$\frac{\text{проц. износа (гр. 9)х100}}{\text{удельный вес (гр. 7)}} = 22\%$$

VII. Описание конструктивных элементов здания и определение износа

Литера _____

Год постройки _____

Число этажей _____

Группа капитальности _____

Вид внутренней отделки _____

№ п.п.	Наименование конструктивных элементов		Описание конструктивных элементов (материал, конструкция, отделка и пр.)	Техническое состояние (осадки, трещины, гниль и т.п.)	Удельный вес по таблице	Поправка к удельному весу	Удельный вес конструктивного элем. с поправк.	Износ в %	% износа к строению гр. 7х гр. 8/100	Текущие измен.	
										износ в %	
										элемент	к строению
1	2		3	4	5	6	7	8	9	10	11
1	Фундамент										
2	Стены	а. наружные и их наружная отделка									
		б. перегородки									
3	Перекрытия	чердачные									
		междуэтажные									
		надподвальные									
4	Крыша										
5	Полы										
6	проемы	оконные									
		дверные									
7	Внутренняя отделка										
8	Санитарно- и электротехнические работы	Отопление									
		Водопровод									
		Канализация									
		Электроосвещение									
		Радио									
		Телефон									
		Телевидение									
		Ванны									
		Горячее водоснабжение									
		Лифты									
		Вентиляция									
		Мусоропровод									
Газоснабжение											
9	Разные работы										

Итого 0 х 0 х х

% износа, приведенный к 100 по формуле:

$$\frac{\text{проц. износа (гр. 9)} \times 100}{\text{удельный вес (гр. 7)}} = \frac{\quad}{\quad} = \quad$$

VIII. Описание конструктивных элементов основных пристроек и определение износа

Литера _____ Год постройки _____ Число этажей _____
 Группа капитальности _____ Вид внутренней отделки _____

№ п.п	Наименование конструктивных элементов	Описание конструктивных элементов (материал, конструкция, отделка и пр.)	Техническое состояние (осадки, трещины, гниль и т.п.)	Удельный вес по таблице	Поправка к удельному весу	Удельный вес конструктивного элем. с поправк.	Износ в %	% износа к строению гр. 7х гр. 8/100	Текущие измен.	
									износ в %	
									элемент	к строению
1	2	3	4	5	6	7	8	9	10	11
1	Фундамент									
2	Стены	а. наружные и их наружная отделка								
		б. перегородки								
3	Перекрытия	чердачные								
		междуэтажные								
		надподвальные								
4	Крыша									
5	Полы									
6	проемы	оконные								
		дверные								
7	Внутренняя отделка									
8	Санитарно- и электротехнические работы	Отопление								
		Водопровод								
		Канализация								
		Электроосвещение								
		Радио								
		Телефон								
		Телевидение								
		Ванны								
		Горячее водоснабжение								
		Лифты								
9	Разные работы									

Итого 0 х 0 х 0 х

% износа, приведенный к 100 по формуле:

$\frac{\text{проц. износа (гр. 9) \times 100}}{\text{удельный вес (гр. 7)}}$

=

XIII. Ограждения и сооружения (замошения) на участке

Литера	Наименование сооружения	Материал и конструкция	Размеры		Площадь, кв. м	№ сборника	№ таблицы	Измерители	Стоимость измерителя по таблице	Поправка на климат. район	Восстанов. стоимость, руб.	% износа	Действит. стоимость, руб.
			длина, м	высота, ширина, м									

XIV. Общая стоимость, руб.

В ценах какого года	Основные строения		Служебные постройки		Сооружения		Всего	
	восстановительная	действительная	восстановительная	действительная	восстановительная	действительная	восстановительная	действительная

"14" августа 2020 г.

Исполнил

Киселева О.А.

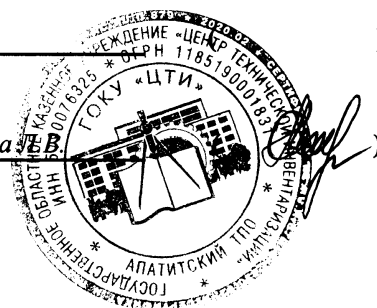


Проверил

"14" августа 2020 г.

Начальник АТПО
ГОКУ "ЦТИ"

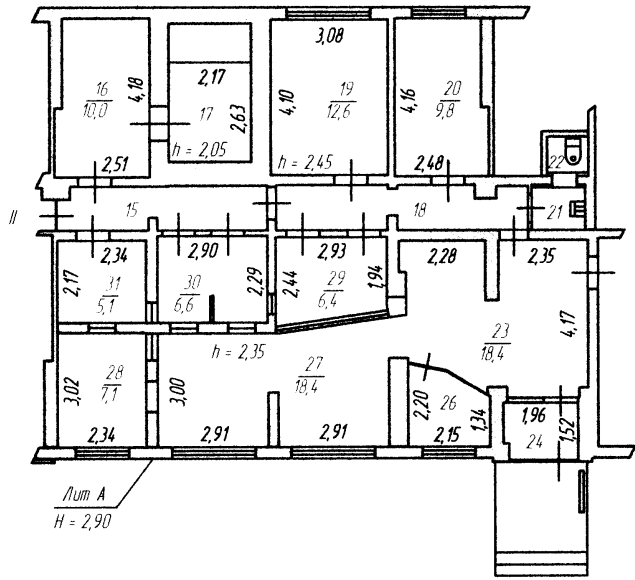
Сергеева



Работа выполнена	"___" _____ г.	"___" _____ г.	"___" _____ г.
Исполнил			
Проверил			
Начальник АТПО ГОКУ "ЦТИ"			

ПОЭТАЖНЫЙ ПЛАН
по адресу:
 п.г.т. Умба
 улица Беломорская дом № 6

План цокольного этажа




МАСШТАБ 1 : 200

Составил	О.А. Киселева
По	21.07.2020
Проверил	Л.В.Сергеева

Всего пронумеровано и скреплено
печатью на 8 (восемь) листах

Начальник АТПО
ГОКУ «ЦТИ»


И.В. Сергеева

