

Аренда торгового помещения в Центральном районе по адресу: Санкт-Петербург, Суворовский пр-кт., д. 38, лит. А.



## Аукцион

Начальная цена: 465 368,8 руб.

Прием заявок: 12.07.2021 17:00. – 17.08.2021 15:00.

## Описание объекта

Общая площадь: 154,3 кв. м.

Кадастровый номер: 78:31:0001121:3563.

Собственность, права третьих лиц отсутствуют.

Объект расположен в Центральном районе Санкт-Петербурга, на первой линии домов Суворовского проспекта. Окружение представлено жилой и общественно-деловой застройкой. Нижние этажи ближайших зданий занимают организации сферы обслуживания, торговли и питания. Подъезд к объекту возможен со стороны Суворовского проспекта. В непосредственной близости от объекта уровень активности торгово-пешеходных и транспортных потоков – высокий.

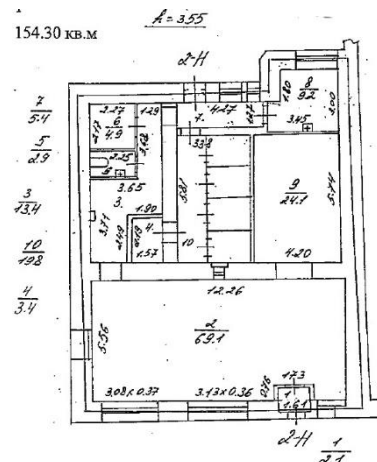
Отличная транспортная доступность автомобильным и общественным транспортом. Ближайшая станция метро «Чернышевская» расположена на расстоянии около 1,5 км. Остановки общественного транспорта расположены по Суворовскому проспекту на удалении порядка 50 метров, где курсируют маршруты общественного и коммерческого транспорта. Парковка легковых автомобилей возможна вдоль улиц и на дворовой территории возле объекта.

Помещение расположено на первом этаже шестиэтажного жилого дома 1911 года постройки. Материал несущих стен – кирпич. Помещение подключено ко всем инженерным коммуникациям: электроснабжение, водоснабжение, теплоснабжение и канализация. Электрическая мощность – 39 кВт. Состояние – хорошее, выполнен стандартный ремонт. Вход – отдельный с улицы.

Транспортная доступность:

- станция метро «Чернышевская» - 1,5 км;
- Кирочная улица – 500 м;
- Невский проспект – 1,5 км;
- Синопская набережная – 1,7 км;
- ЗСД – 10 км;
- КАД – 12 км.

Варианты наилучшего использования: торгово-офисная функция, предоставление услуг.



## Торги

Ссылка на сайт: <https://auction-house.ru/>

Ссылка на торги: <https://catalog.lot-online.ru/>