

Государственное унитарное предприятие Московской области  
"Московское областное бюро технической инвентаризации"

Дедовский филиал

Область, республика, край Московская

Район Истринский

Округ \_\_\_\_\_

Город (др. поселение) г. Дедовск

**ТЕХНИЧЕСКИЙ ПАСПОРТ ЗДАНИЯ (СТРОЕНИЯ)**

Контора угольного склада

№ \_\_\_\_\_ по улице (пер.) Контора угольного склада Лит. Б, б

Инвентарный номер	<u>046.021-5498</u>
Кадастровый номер	

Паспорт составлен по состоянию на 16 февраля 2005 г.  
дата обследования объекта в натуре

## I. Архитектурно-планировочные и эксплуатационные показатели

Серия, тип проекта \_\_\_\_\_  
Литера Б ( Контора угольного склада ) Год постройки - Число этажей -  
Год последнего капитального ремонта \_\_\_\_\_  
Кроме того имеется: \_\_\_\_\_ подвал, цокольный этаж, мансарда, мезонин  
(ненужное зачеркнуть)

Строительный объем - 76 куб.м

Итого общая площадь 25.5 м<sup>2</sup>; из нее:

лит. Б общая площадь 18.9 м<sup>2</sup>;

лит. б общая площадь 6.6 м<sup>2</sup>;

из нее: Нежилые помещения: общая площадь 25.5 м<sup>2</sup>,

в том числе основная площадь нежилых помещений 11.6 м<sup>2</sup>, вспомогательная площадь 13.9 м<sup>2</sup>.

### Нежилые здания и помещения

Назначение помещений	Площадь, кв.м		
	общая	основная	вспомогательная
<i>контора</i>	<i>25,5</i>	<i>11,6</i>	<i>13,9</i>
<b>Всего:</b>	<b>25,5</b>	<b>11,6</b>	<b>13,9</b>

## II. Техническое описание здания или его пристройки

№ п/п	Наименование конструктивных элементов	Описание элементов (материал, конструкция, отделка и прочее)
1	2	3
	<b>Литера Б</b>	<b>Физический износ здания - 0%      Число этажей -</b>
1	Фундаменты	бетонный заливной
2	Стены	стены бревенчатые, перегородки- дощатые
3	Перекрытия и покрытия	деревянные, утепленные
4	Кровля	шифер
5	Полы	линолум
6	Проемы	окна-2-е створные, двери-простые
7	Отделочные работы	внутри: стены оклеены обоями, потолок -оргалит
8	Электроосвещение	открытая проводка
	<b>Литера б</b>	<b>Физический износ здания - 0%      Число этажей -</b>
1	Фундаменты	
2	Стены	1 тесовые
3	Кровля	по деревянной обрешетке покрыта шифером
4	Полы	линолум
5	Проемы	дверь простая
6	Отделочные работы	снаружи окрашено

## 13. Техническое описание дворовых сооружений

Литера	Наименование сооружения	Материал, конструкция	Размеры (длина, ширина, высота)	Износ %
1	2	3	4	5

**III. Благоустройство площади квартир жилого здания, встроенных нежилых помещений, нежилых зданий и служебных построек (кв.м)**

Вид благоустройства	Площадь
1	2

**IV. Сведения о принадлежности**

Дата записи	Субъект права: для граждан - фамилия, имя, отчество, паспорт; для юридических лиц - по уставу	Документы, подтверждающие право собственности, владения, пользования	Доля (часть, литера)
1	2	3	4

**V. Стоимость здания**

Полная балансовая стоимость

Остаточная балансовая стоимость (с учетом износа)

Действительная инвентаризационная стоимость в ценах 2007 г.

**Перечень документов, прилагаемых к техническому паспорту:**

№ № п/п	Наименование документа	Примечание (масштаб, количество листов, прочее)
1	2	3

Паспорт изготовлен 11 сентября 2007 г.

Исполнил

Жучкова А.А.

Проверил

Паспорт выдан

11 сентября 2007 г.

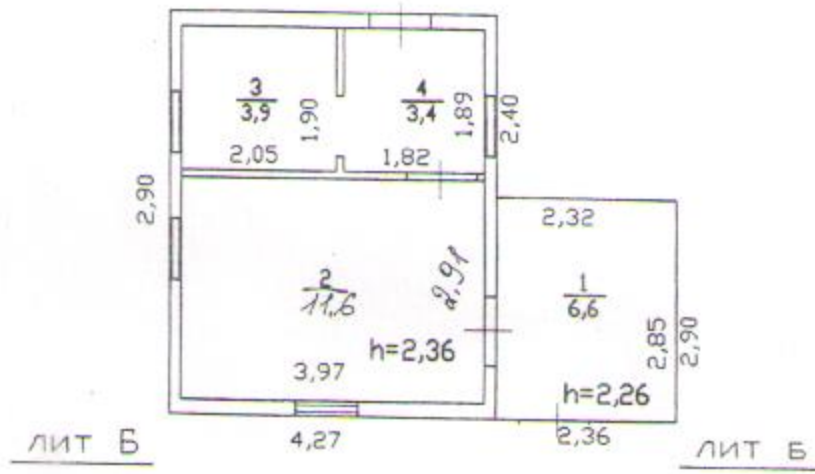
Директор филиала

Щегольков В.Л.



# 6. поэтажный план

## 1 Этаж



Наименование ОТИ Дедовский филиал ГУП МО "МОБТИ"

Поэтажный план объекта

Исполнитель

ФИО

*Исполн.*  
Дата

16.02.2005

Подпись

*Григорьев*

*Московская, Истринский,  
г. Дедовск, Комтора угольного  
склада*

Лист     

Листов     

Масштаб 1:100



## Экспликация к поэтажному плану контора,

положенного в городе (другом поселении) г. Дедовск  
 улице (пер.) Контора угольного склада дом № \_\_\_\_\_

а	Этаж	№ поме- щения	№ по плану	Назначение помещения	Формула подсчета площади по внутреннему обмеру	Общая площадь	В т.ч., площадь		Высо- та	Самовольно возведено (переоборудовано)
							основная	вспомога- тельная		
2	3	4	5	6	7	8	9	10	11	
1	1	1		хол. пристройка		6,60		6,6	2,26	
1		2		кабинет		11,60	11,6		2,36	
1		3		подсобн. помещение		3,90		3,9		
1		4		коридор		3,40		3,4		
<b>Итого по помещению:</b>						<b>25,50</b>	<b>11,6</b>	<b>13,9</b>		

Исполнил

