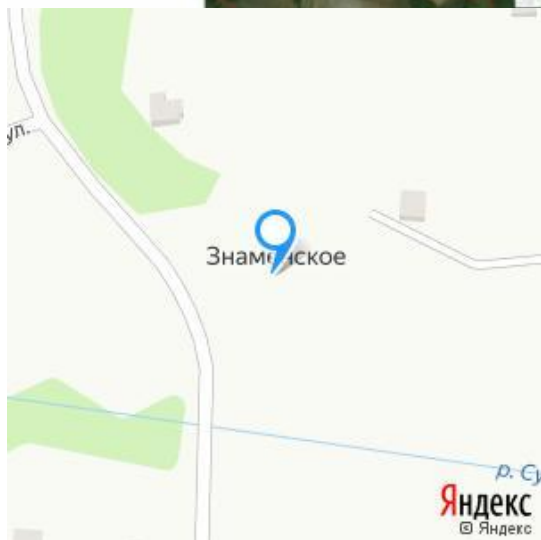
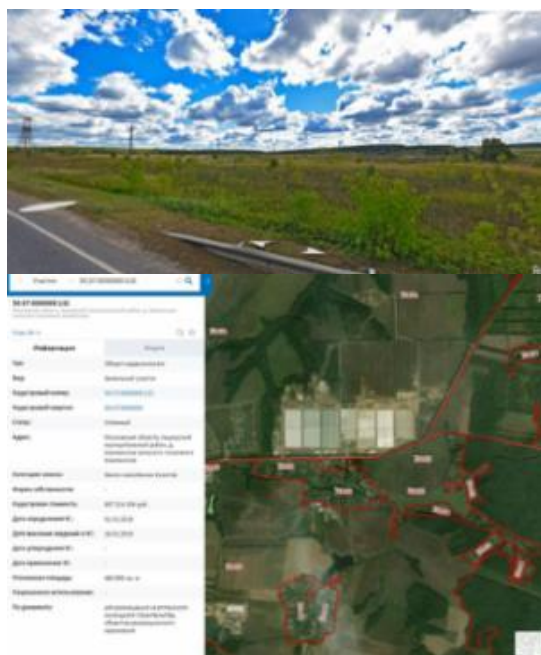




## Продажа земельного участка

**Адрес:** Московская обл., Каширский р-н, дер. Знаменское, сельского поселения Знаменское, 142941



**Тип торгов:** Продажа посредством публичного предложения

Выставляется на продажу земельный участок, площадью 484990 кв м, расположенный по адресу: Московская обл., Каширский р-н, д. Знаменское, сп Знаменское. Категория земель: земли населенных пунктов - для размещения комплексного жилищного строительства, объектов рекреационного назначения, ограничения и обременения: установлен публичный сервитут для использования земельного участка в целях эксплуатации объекта энергетики федерального значения "Электросетевой комплекс: "Подстанция 500кВ "Пахра" (ПС №509) с линиями электропередач 220кВ" согласно приказу Минэнерго России от 03.04.2020 №277. Участок находится в 120 км от МКАД. Транспортная доступность. В 400 м расположена автобусная остановка «Поворот на Бесово». Удобный выезд на Каширское шоссе. Преимущества: Хорошее расположение для строительства жилого комплекса, отличная транспортная доступность, асфальтированная дорога и выезды на ведущие автомагистрали. Отличная экологическая обстановка в районе, развитая инфраструктура.

**Ссылка на сайт:** <https://auction-house.ru/catalog/l-30000061286/>

**Ссылка на торги:** <https://sales.lot-online.ru/e-auction/auctionLotProperty.xhtml?parm=lotUnid%3D960000301212%3Bmode%3Djust>

### Менеджер по продажам:

Бредихин Александр  
+79166000213  
bredihin@auction-house.ru

