

(ООО "Призма")
603022, г. Нижний Новгород, ул. Тимирязева, д. 15, корп. 2, офис 404
Тел./факс (831) 202-12-62, E-mail: info@prizma-nn.ru

ТЕХНИЧЕСКИЙ ПАСПОРТ

Здание

(вид объекта учета)

Здание РСУ

Адрес (местоположение) объекта учета:

Субъект Российской Федерации	Нижегородская область	
Район	Шатковский	
Муниципальное образование	тип	
	наименование	
Населенный пункт	тип	рп
	наименование	Лесогорск
Улица (проспект, переулок и т.д.)	тип	
	наименование	
Номер дома		
Номер корпуса		
Номер строения		
Литера		
Иное описание местоположения		

Сведения о ранее произведенной постановке на технический учет в ОТИ

Инвентарный номер	
Кадастровый номер	

Штамп органа государственного технического учета о внесении сведений в Единый государственный реестр объектов капитального строительства (ЕГРОКС)

Наименование учетного органа	
Инвентарный номер	
Кадастровый номер	
Дата внесения сведений в ЕГРОКС	

Паспорт составлен по состоянию на « 14 » _____ декабря _____ 2016 года

Руководитель (уполномоченное лицо) _____
(подпись)

(Уколкин И.В.)
(Фамилия И.О.)

М.П.

СОДЕРЖАНИЕ

№ п/п	Наименование раздела, прилагаемых документов	№ стр.
1	2	3
1	Архитектурно-планировочные и эксплуатационные показатели	2
2	Техническое описание здания или его основной пристройки	3
3	Благоустройство площади здания	4
4	Сведения о правообладателях	4
5	Стоимость здания	4
6	Отметки об обследованиях	4
7	Экспликация площади здания	5
8	Экспликация площади земельного участка	5
9	Выписка из паспорта на домовладение	6
10	Ситуационный план (Лист 1)	7
11	Полэтажный план (Лист 2)	8

1. АРХИТЕКТУРНО - ПЛАНИРОВОЧНЫЕ И ЭКСПЛУАТАЦИОННЫЕ ПОКАЗАТЕЛИ

Назначение Объекты электроэнергетики

Использование по назначению

Серия, тип проекта --

Год постройки 1971 переоборудовано/ надстроено в ---- году

Год ввода в эксплуатацию 1972

Год последнего капитального ремонта --

Число этажей 1

Кроме того, имеется: ~~подвал, цокольный этаж, мансарда, мезонин~~
(ненужное зачеркнуть)

Строительный объем 384 куб. м. Площадь здания (СП56.13330.2011) 86.6 кв.м.

Площадь застройки 123.6 кв.м.

Инвентарный номер --

2. ТЕХНИЧЕСКОЕ ОПИСАНИЕ ЗДАНИЯ ИЛИ ЕГО ОСНОВНОЙ ПРИСТРОЙКИ

Литера Б

Числоэтажей 1/--

№ п/п	Наименование конструктивных элементов	Описание элементов (материал, конструкция или система, отделка и прочее)	
1	2	3	
1	Фундамент	Железобетонные плиты	
2	Наружные и внутренние капитальные стены	Кирпичные	
3	Перегородки	Кирпичные	
4	Перекрытия	чердачные	Железобетонные плиты
		междуэтажные	--
		подвальные	--
5	Крыша	Профилированный настил	
6	Полы	Бетонные, обеспыливающее покрытие	
7	Проемы	окна	--
		двери	--
8	Отделка	внутренняя	--
		наружная	--
9	Отопление	печи	--
		калориферное	--
		АГВ	--
		другое	Электрическое
		центральное	--
10	Электро- и сантехнические устройства	электричество	Смешанного типа
		водопровод	Смешанного типа
		канализация	Полипропиленовые трубы
		горячее водоснабжение	--
		ванны	--
		газоснабжение	--
		напольные электроплиты	--
		телефон	--
		радио	--
		телевидение	--
		сигнализация	--
		мусоропровод	--
		лифт	--
		вентиляция	--
11	Прочие элементы	крыльца	--
		лестницы	--
		другое	--
Физический износ здания в %		0	

3. БЛАГОУСТРОЙСТВО ПЛОЩАДИ ЗДАНИЯ (в кв.м)

1	2	Отопление						Ванны и души				16	17	Горячее водоснабжение		Газоснабжение		Лифты			27	28					
		от ТЭЦ		от пром. предприятия		от кварт. котельной		12	13	14	15			18	19	20	21	23	24	25							
		3	4	5	6	7	8																				
Водопровод	Канализация	на твердом топливе	на газе	на твердом топливе	на газе	на твердом топливе	на газе	от АГВ и др.	калориферное	печное	без колонки и горячей воды	с горячей водой	с газ. колонками и эл. колонками	с дров. колонками	Бассейн	Сауна	центральное	от колонок	сетевое	баллонное	Мусоропровод	пассажирские	грузопассажирские	грузовые	Телефоны	Напольные эл. плиты	Электричество
--	--	--	--	--	--	--	--	86.6	--	--	--	--	--	--	--	--	--	86.6	--	--	--	--	--	--	--	86.6	

4. СВЕДЕНИЯ О ПРАВООБЛАДАТЕЛЯХ

(заполняется на здание с необособленным земельным участком)

Дата записи	Субъект права	Правоустанавливающие документы	Доля
1	2	3	4
	Публичное акционерное общество «Федеральная сетевая компания Единой энергетической системы»		

5. СТОИМОСТЬ ЗДАНИЯ

Полная балансовая стоимость _____ руб.

Остаточная балансовая стоимость с учетом износа _____ руб.

Действительная инвентаризационная стоимость в ценах 1972 г. 6654,56 руб.

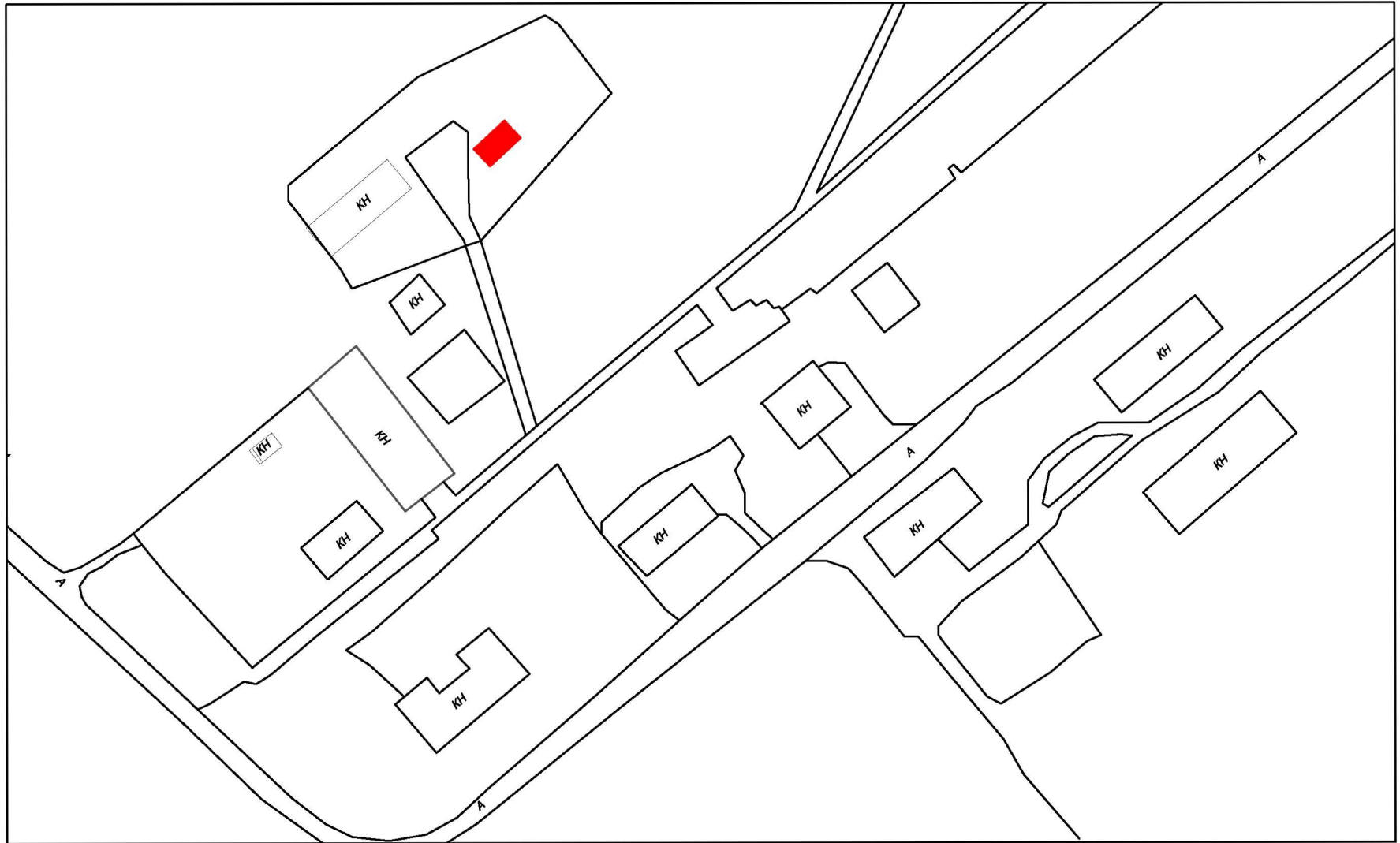
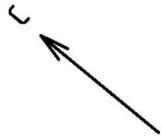
6. ОТМЕТКИ ОБ ОБСЛЕДОВАНИЯХ

Дата обследования	Выполнил		Проверил		Ведущий инженер	
	ФИО	Подпись	ФИО	Подпись	ФИО	Подпись
29.01.2015	Шапкина С.И.		Иванова А.Д.		Соколов Д.Ю.	

9. ВЫПИСКА ИЗ ПАСПОРТА НА ДОМОВЛАДЕНИЕ

Литера по плану	Наименование	По наружному обмеру			Характеристика конструктивных элементов				
		длина, м	ширина, м	площадь, кв. м	фундамент	стены	перекрытия	крыша	полы
1	2	3	4	5	6	7	8	9	10
	Здание РСУ	14.45	8.30	86.6	Монолитная плита	Кирпичные	Железобетонные плиты	Профилированный настил	Бетонные, обеспыливающее покрытие

Ситуационный план



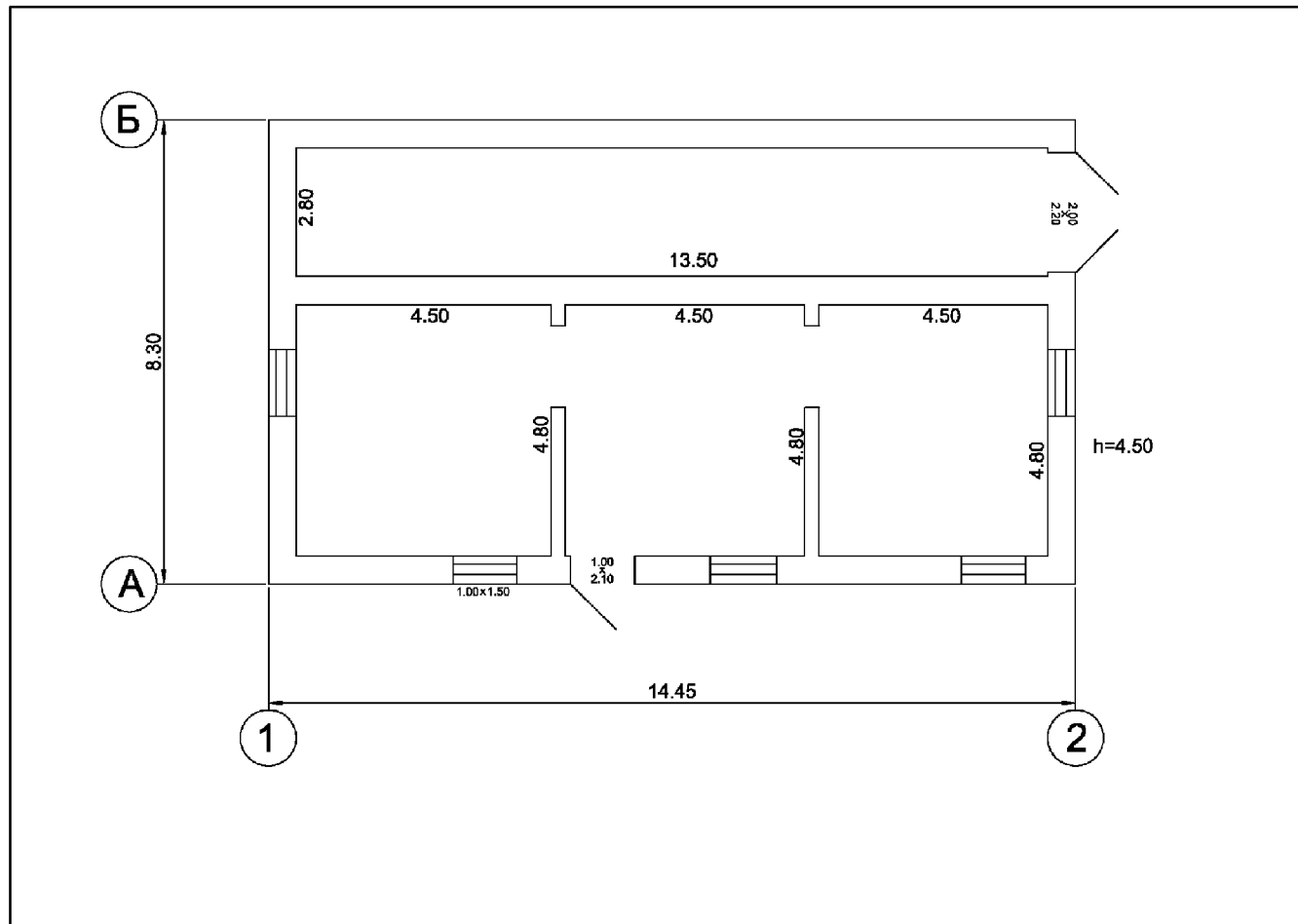
Условные обозначения:



- инвентаризируемый объект

	ОБЩЕСТВО С ОГРАНИЧЕННОЙ ОТВЕТСТВЕННОСТЬЮ «Треховое измерение»		Инв. номер 00000
Лист 1	Поземный план здание РСЧ, расположенное по адресу: Нижегородская область, р-н Шатковский, рп Лесогорск		М 1:1000
Дата		Фамилия И.О.	Подпись
14.12.2016	Выполнил	Шаткина Е.И.	
14.12.2016	Проверил	Уколкин И.В.	
14.12.2016	Ведущий инженер	Соболев Д.О.	

Позтажны план



	ОБЩЕСТВО С ОГРАНИЧЕННОЙ ОТВЕТСТВЕННОСТЬЮ «Тривае измерение»		Инф. номер 0
Лист 2	Позтажны план здание РСЧ, расположенное по адресу: Нижегородская область, р-н Шатковский, рп Лесогорск		М 1:200
Дата		Фамилия И.О.	Подпись
14.12.2016	Выполнил	Шапкина С.И.	
14.12.2016	Проверил	Уколкин И.В.	
14.12.2016	Ведущий инженер	Соколов Д.Ю.	