

ТЕХНИЧЕСКИЙ ПЛАН ПОМЕЩЕНИЯ

Всего листов 17

ТЕХНИЧЕСКИЙ ПЛАН ПОМЕЩЕНИЯ	Заполняется специалистом органа кадастрового учета
Титульный лист	регистрационный № _____
	(подпись) _____ (инициалы, фамилия) _____
	« ____ » _____ Г.

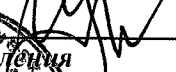
1. Технический план помещения подготовлен в результате выполнения кадастровых работ в связи с представлением в орган кадастрового учета заявления (нужное отметить):

- о постановке на государственный кадастровый учет помещения
- о государственном кадастровом учете изменений помещения с кадастровым № -
- о государственном кадастровом учете изменений помещения с кадастровым № - в связи с образованием части(частей) помещения

2. Сведения о заказчике кадастровых работ

Акционерный коммерческий банк "ЕНИСЕЙ" (открытое акционерное общество)

(фамилия, имя, отчество (при наличии отчества) физического лица, полное наименование юридического лица, органа государственной власти, органа местного самоуправления, иностранного юридического лица с указанием страны его регистрации (инкорпорации))

Подпись  Антипина И.Р.
Председатель правления

Дата « 23 » 07 2013 г.



Место для оттиска печати заказчика кадастровых работ

3. Сведения о кадастровом инженерере

Фамилия, имя, отчество (при наличии отчества) Тин-Шан Екатерина Викторовна - Ведущий специалист отдела технической инвентаризации Красноярского отделения

№ квалификационного аттестата кадастрового инженера

ОГРН 1027739346502, Свидетельство "Об аккредитации организации на осуществление технического учета и технической инвентаризации объектов капитального строительства" Номер РН-1 №000398 от 01 Ноября 2007 г.

Контактный телефон 8(391) 2-78-81-66

Почтовый адрес и адрес электронной почты, по которым осуществляется связь с кадастровым инженером 660135, Красноярский край, г. Красноярск, ул. Взлетная, д. 59

E-mail: Etinshan@sfofosin.ru

Сокращенное наименование юридического лица, если кадастровый инженер является работником юридического лица Филиал ФГУП Ростехинвентаризация - Федеральное БТИ" по Красноярскому краю

Подпись  Е.В.Тин-Шан Дата « 23 » 07 2013 г.

Место для оттиска печати кадастрового инженера



ТЕХНИЧЕСКИЙ ПЛАН ПОМЕЩЕНИЯ**Содержание**

№ п/п	Разделы технического плана помещения	Номера листов
1	2	3
1	Исходные данные	3
2	Характеристики помещения	4
3	Заключение кадастрового инженера	5
4	План части этажа	6
5	Приложения	-
5.1	Копия технического паспорта помещения	-
5.2	Копия доверенности	-

ТЕХНИЧЕСКИЙ ПЛАН ПОМЕЩЕНИЯ

Исходные данные

1. Перечень документов, использованных при подготовке технического плана помещения

№ п/п	Наименование документа	Реквизиты документа
1	2	3
1	<i>Технический паспорт объекта учета</i>	<i>Филиал ФГУП "Ростехинвентаризация-Федеральное БТИ" по Красноярскому краю № б/н от 14.06.07</i>

2. Сведения о средствах измерений

№ п/п	Наименование прибора (инструмента, аппаратуры)	Реквизиты сертификата прибора (инструмента, аппаратуры)	Реквизиты свидетельства о проверке прибора (инструмента, аппаратуры)
1	2	3	4
-	-	-	-

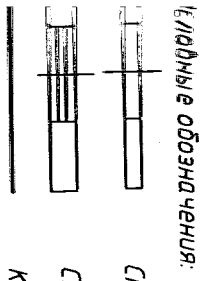
3. Сведения об объекте (объектах) недвижимости, из которого (которых) было образовано помещение

№ п/п	Кадастровый номер
1	2
-	-

ТЕХНИЧЕСКИЙ ПЛАН ПОМЕЩЕНИЯ

Характеристики помещения

№	Наименование	Значение характеристики
1	2	3
1	Кадастровый номер помещения	-
2	Кадастровый номер здания или сооружения, в которых расположено помещение	24:50:0000000:29258
3	Номер, обозначение этажа, на котором расположено помещение	3
4	Ранее присвоенные государственный учетный номер помещения(кадастровый, инвентарный или условный номер)	04:401:002:000023560:0002:20006 (Филиал ФГУП "Ростехинвентаризация-Федеральное БТИ" по Красноярскому краю);
5	Адрес (описание местоположения) помещения	Красноярский край, г.Красноярск, ул.Республики, д.51, пом.6
	Субъект Российской Федерации	край Красноярский
	Муниципальное образование	г. Красноярск
	Населенный пункт (город, село и т.д.)	-
	Улица (проспект, пер. и др.)	ул. Республики
	Номер дома	51
	Номер корпуса	-
	Номер строения	-
	Номер помещения (квартиры)	6
	Иное описание местоположения	Красноярский край, г.Красноярск, ул.Республики, д.51, пом.6
6	Назначение помещения	Нежилое помещение
7	Вид жилого помещения	-
8	Общая площадь помещения (Р), м2	425.9

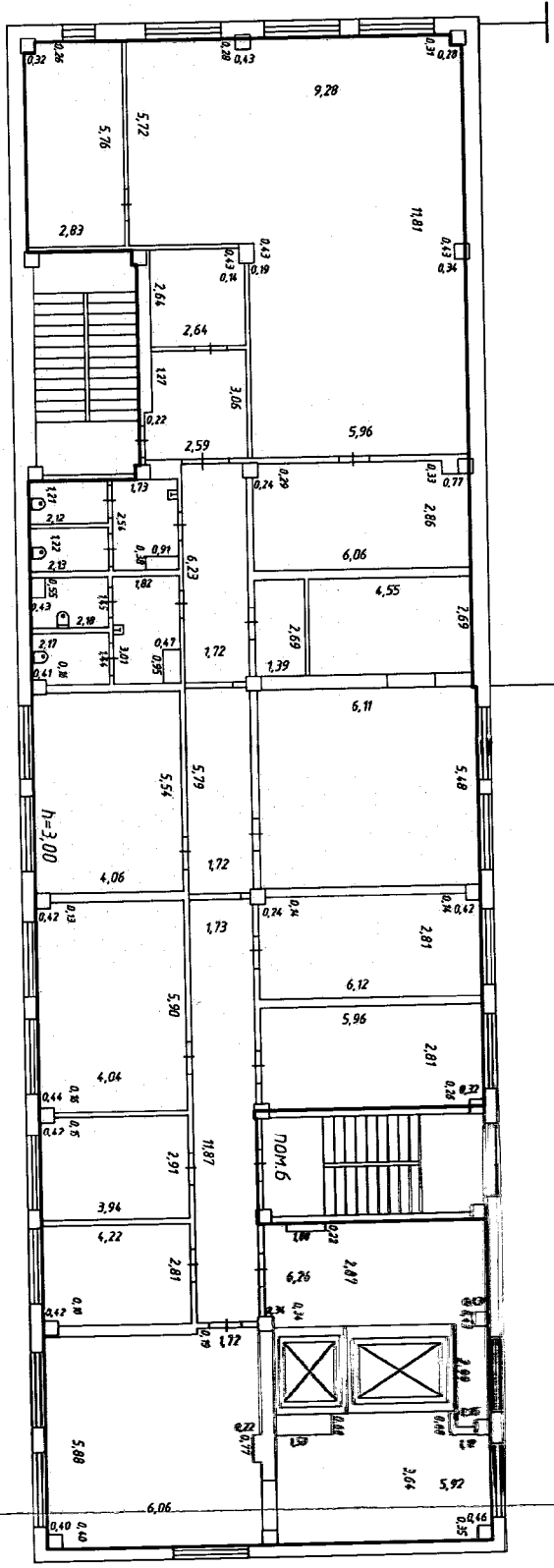


Линии обозначения:

Стена с дверным проемом

Стена с оконным проемом

Контуры границы существующего помещения



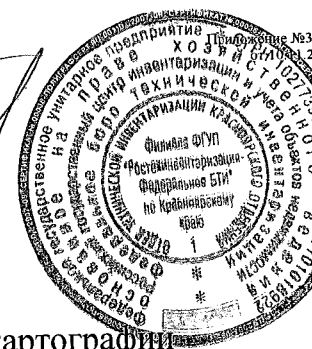
Этаж

Лит. Б
H=3,30

Масштаб 1:200

КОПИЯ ВЕРНА
"22" 07 2013.

Тин-Шан Е.В.



Федеральная служба
государственной регистрации, кадастра и картографии
ФГУП «РОСТЕХИНВЕНТАРИЗАЦИЯ - ФЕДЕРАЛЬНОЕ БТИ»
Филиал ФГУП «Ростехинвентаризация - Федеральное БТИ»
по Красноярскому краю

Отделение: Красноярское
Участок:

ТЕХНИЧЕСКИЙ ПАСПОРТ ПОМЕЩЕНИЯ

«Нежилое помещение»

(наименование согласно правоустанавливающих документов заказчика)

в доме, расположенном по адресу:

Субъект РФ	Красноярский край						
Административный район							
Почтовый индекс							
Муниципальное образование (городской округ, сельское или городское поселение)	Красноярск, г						
Населенный пункт (город, поселок, село, станция, деревня, хутор, кишлак, аул и др.)							
Район города (тип, наименование)	Железнодорожный район						
Улица, переулок, проспект и т.п.	Республики, ул						
дом №	51	корпус №		строение №		Литера	Б, Б1, Б2, Б3, Б7, Б8
пом. №	пом.6	Тип и номер этажа	Этаж №3			в Литере	Б

Местоположение по документу: Красноярский край, г.Красноярск, ул.Республики, д.51, п

Инвентарный номер	04:401:002:000023560:0002
Предыдущий инвентарный номер	
Кадастровый номер	
Предыдущий кадастровый номер	
Кадастровый номер земельного участка (при наличии)	
Инвентарный номер помещения	04:401:002:000023560:0002:20006
Кадастровый номер помещения	

Паспорт составлен и вступил в силу «14» июня 2007г.

Руководитель
(уполномоченное лицо)



Тин-Шан Е.В.
(Фамилия И.О.)

I. Общие сведения

Назначение	Нежилое
Общая площадь, м2	7074.4
Количество надземных этажей	12
Количество подземных этажей	1
Иные этажи и их тип	Подвал, цокольный этаж

II. Исчисление площадей и объемов помещения и его частей по наружным размерам

Литер	Наименование зданий, помещений и их частей	Формулы для подсчета площадей	Площадь (м2)	Высота (м)	Объём (м3)
	2	3	4	5	6
1			528.6	3.30	1744
Б	3 этаж (пом.6)				

Итого площадь застройки (код 001): 528.6

III. Описание конструктивных элементов помещения, его основных частей и определение износа

Литера: БГод завершения строительства: 1986Число этажей 1Группа капитальности: IВид внутренней отделки: простаяТип этажей: Этаж

Для незавершенного строительства степень готовности (процент): _____

№ п.п.	Наименование конструктивных элементов	Описание конструктивных элементов (материал, конструкция, отделка и прочее)	Техническое состояние (осадки, трещины, гниль и т.п.)	Удельный вес по таблице	Поправка к удельному весу	Уд. вес констр. элементов с поправ.	Износ в %	% износа	Текущие изменения		
									Износ в %		
									элемента	к зданию, строению	
1	2	3	4	5	6	7	8	9	10	11	
1	Фундамент	железобетонный свайный	хорошее	8	1	8	10	0.8			
2	а) стены и их наружная отделка	из прочих материалов	хорошее	26	1	26	10	2.6			
	б) перегородки	гипсовые и асбестовые	хорошее								
3	Перекрытия	чердачное	Железобетонные	14	1	14	10	1.4			
		междуэтажное	Железобетонные								хорошее
		подвальное									
4	Крыша	рулонная	хорошее	2	1	2	10	0.2			
5	Полы	бетонные, плиточные, рулонные	хорошее	4	1	4	10	0.4			
6	Проемы	оконные	двойные	8	1	8	10	0.8			
		дверные	дерево, металл								хорошее
7	Внутренняя отделка	простая	хорошее	16	1	16	20	3.2			
8	отопление	центральное водяное (паровое)	хорошее	17	1	17	20	3.4			
	водопровод										
	канализация	центральная	хорошее								
	горяч. водоснаб.	центральное	хорошее								
	ванны										
	электроосвещение	центральное	хорошее								
	радио										
	телефон										
	вентиляция	приточно-вытяжная	хорошее								
	лифты	пассажирский	хорошее								
9	Прочие работы	крыльца, лестницы железобетонные, лестницы металлические	хорошее	5	1	5	10	0.5			

Итого: 100 X 100 X 13.3

$$\% \text{ износа, приведённый к 100 по формуле: } \% \text{ износа(гр.9)} * 100 / \text{уд.вес(гр.7)} = 13$$

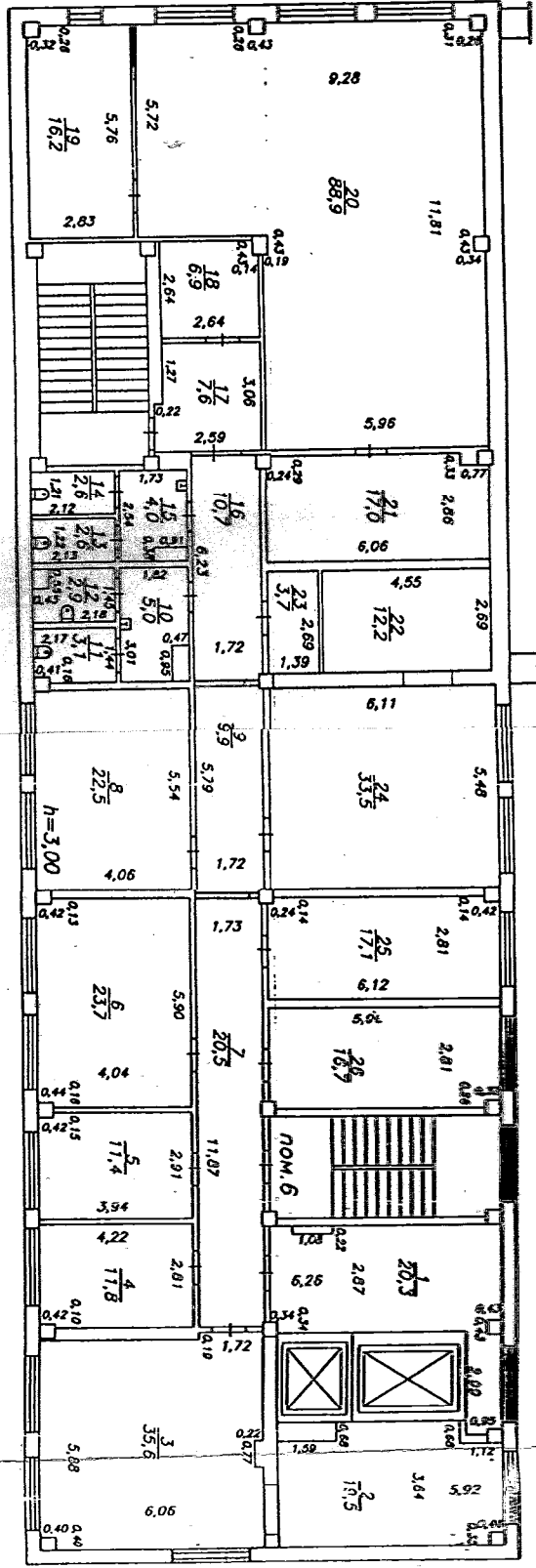
ЭКСПЛИКАЦИЯ

инв. №04:401:002:000023560

к плану здания лит.Б дома №51, по ул.Республики

Этаж	N помещения	N комнаты	Назначение частей помещений (жилая, кабинет, коридор, туалет, кухня и т.д.)	Площадь по внутреннему обмеру													
				Общая	в том числе										внутренняя высота комнаты		
					учрежденческая	жилая	Культ.-просветительная	Коммунально-бытовая	Лечебно-санитарная	банк	складская	производственная	служебно-подсобная	прочая			
3	6	1	складская	20,3								20,3					3,00
		2	кабинет	19,5							19,5						
		3	кабинет	35,6							35,6						
		4	кабинет	11,8							11,8						
		5	кабинет	11,4							11,4						
		6	кабинет	23,7							23,7						
		7	коридор	20,5	✓									20,5			
		8	кабинет	22,5							22,5						
		9	коридор	9,9	✓									9,9			
		10	умывальник	5,0										5,0			
		11	туалет	3,1										3,1			
		12	туалет	2,9										2,9			
		13	туалет	2,6										2,6			
		14	туалет	2,6										2,6			
		15	умывальник	4,0										4,0			
		16	коридор	10,7	✓									10,7			
		17	— коридор	7,6										7,6			
		18	— серверная	6,9										6,9			
		19	— кабинет	16,2							16,2						
		20	— кабинет	88,9							88,9						
		21	— кабинет	17,0							17,0						
		22	кабинет	12,2							12,2						
		23	подсобная	3,7										3,7			
		24	кабинет	33,5							33,5						
		25	кабинет	17,1							17,1						
		26	кабинет	16,7							16,7						
			Итого по пом.6	425,9							326,1	20,3		79,5			

H=3,30



ФЕДЕРАЛЬНОЕ АГЕНТСТВО КАДАСТРА ОБЪЕКТОВ НЕДВИЖИМОСТИ Федеральное государственное унитарное предприятие "Российский геодезический центр инвентаризации и учета объектов недвижимости" КРАСНОЯРСКОЕ ОТДЕЛЕНИЕ ФИЛИАЛА ФГУП "РОССИЙВЕНКАДАСТР" КРАСНОЯРСКОМУ КРАЮ		ИНВ 04-401-007
Лист № 1	Позиция _____ ЛИСТ № _____	Квад № 15
Дата 14.06.2007	Зонное Лист Б по ул. Республика № 51 г. Красноярск	Мас 1:20
14.06.2007	Исполнитель копия Августин Е.О. Мельникова О.И.	Под