

## Коммерческие помещения ПАО СБЕРБАНК

Адрес объекта	Челябинская область, г. Кыштым, ул. Карла Либкнехта, д. 137 помещение № 1.
Описание объекта	<p>В состав коммерческих помещений входят:</p> <ul style="list-style-type: none"> <li>- Помещение в подвале 313,4 кв.м</li> <li>- 1 этаж – 418,4 кв.м</li> <li>- 2 этаж – 382,7 кв.м.</li> <li>- 3 этаж – 16,2 кв.м</li> </ul> <p>Общая площадь 1130,7 кв.м.          Кадастровый номер 74:32:0404046:361</p> <p>Доля земельного участка 7349/10000          Общая площадь земельного участка 1186 кв.м          Кадастровый номер 74:32:0404046:1</p>
Обременения:	Не зарегистрированы.
Сведения о правах на объект	В собственности ПАО СБЕРБАНК
Особые условия:	<p>Реализация осуществляется с условием обязательной передачи во временное владение и пользование (аренду) продавцу в реализованных нежилых помещениях общей площадью 561,6 кв.м., в том числе:</p> <ul style="list-style-type: none"> <li>- площадь аренды в подвале не более – 75,8 кв. м.;</li> <li>- площадь аренды на первом этаже не более – 378,6 кв. м.;</li> <li>- площадь аренды на втором этаже не более – 107,2 кв. м.</li> </ul> <p>Площадь аренды может быть уменьшена в одностороннем внесудебном порядке по требованию Арендатора при условии письменного уведомления Арендодателя не позднее, чем за 1 (Один) месяц без применения Арендодателем штрафных санкций.</p>
Местоположение и окружение	<p>Объект расположен на первой линии одной из центральных улиц г. Кыштым Челябинской обл., преобладающая застройка микрорайона представлена административными зданиями, культурно-историческими объектами, жилыми домами, бизнес и торговыми центрами с высоким пешеходным и автомобильным трафиком, транспортная доступность –хорошая, рядом имеются маршруты общественного транспорта;</p>
Транспортная доступность	Хорошая транспортная доступность: к объекту имеется возможность подъезда на легковых и грузовых автомобилях;


 рад

Расположение объекта на карте

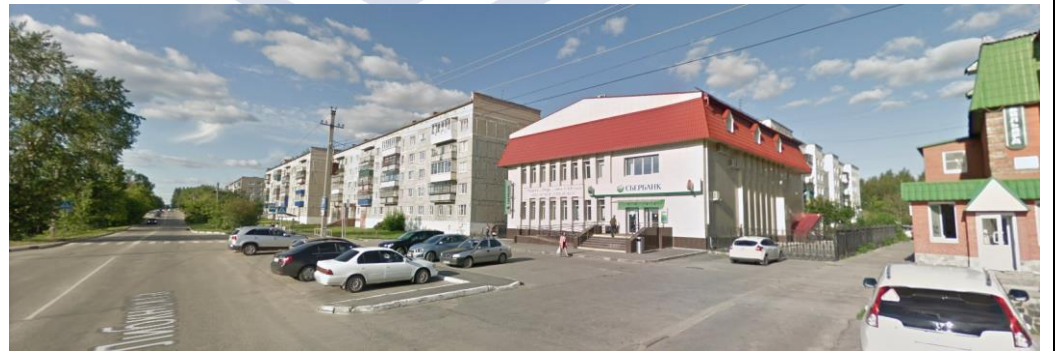
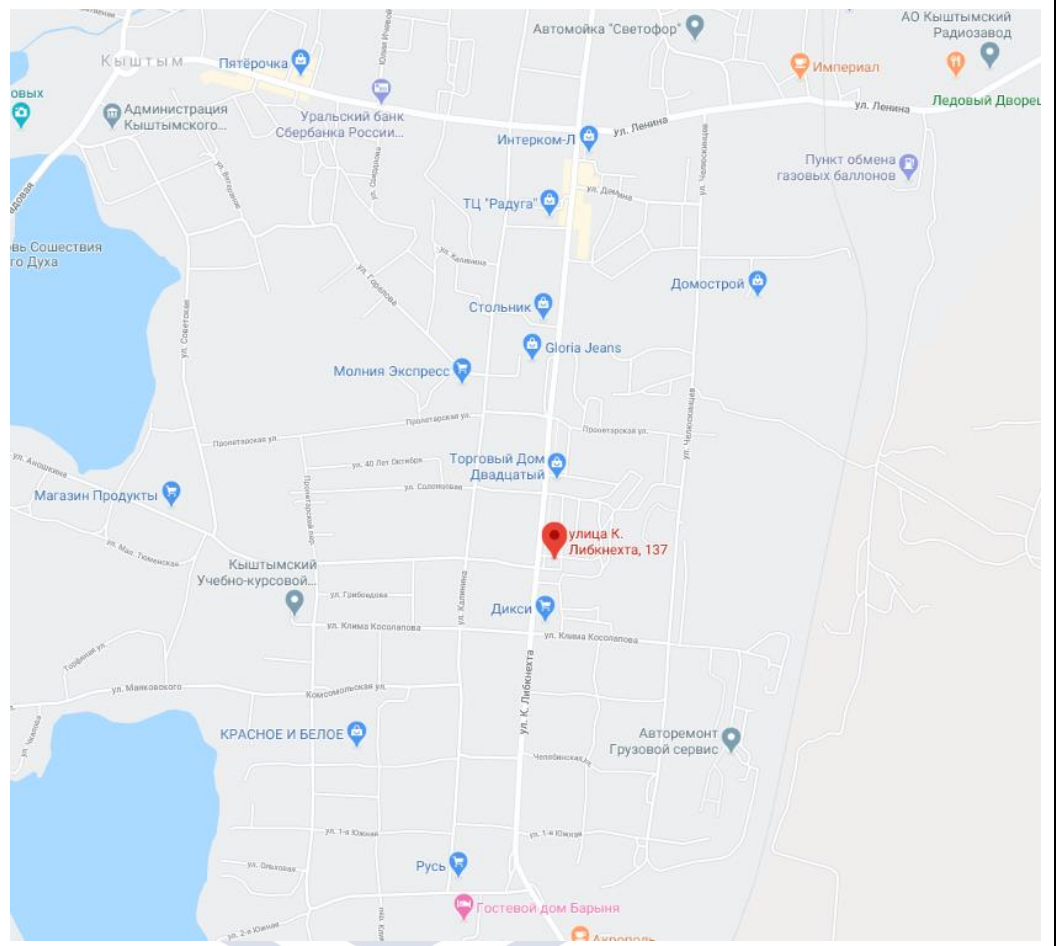


Фото объекта



рад



### Техническое состояние объекта

Выполнена внутренняя отделка (штукатурка, окраска, стены оклеены обоями повышенной прочности, керамическая плитка);

Техническое состояние объекта хорошее;

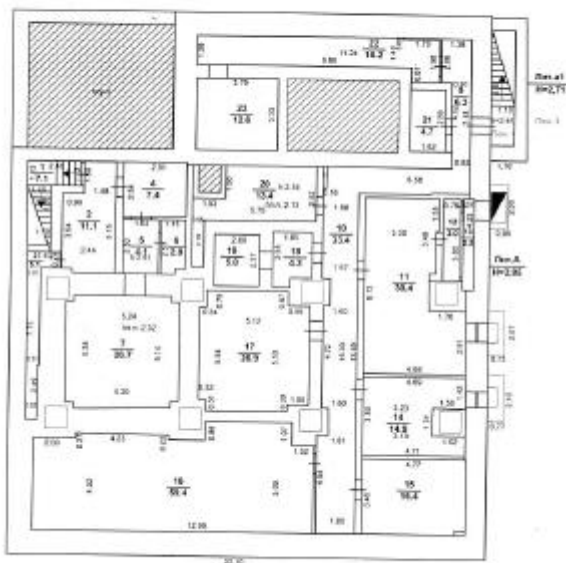
Степень технического обустройства: электроснабжение, центральное холодное и горячее водоснабжение, канализация, отопление.

Отопление центральное, водопровод от городской сети, канализация общесплавная, электропроводка скрытая, телефон – открытая проводка

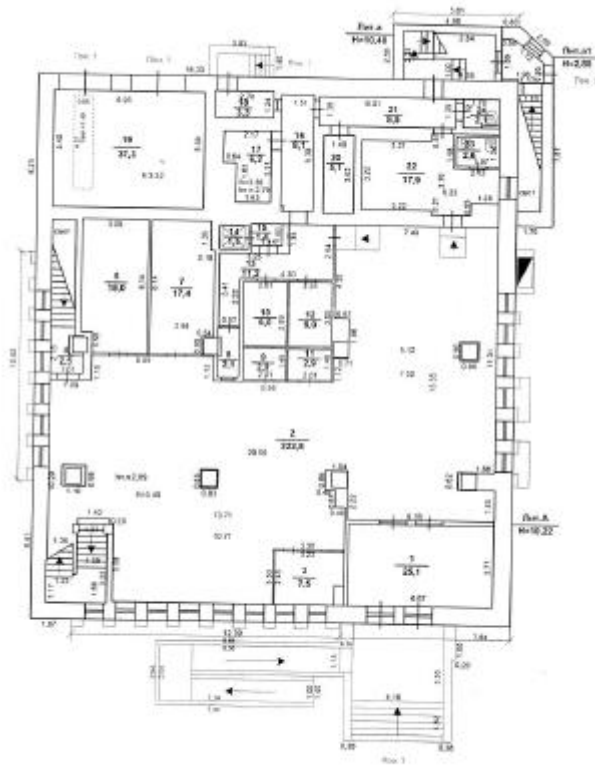
- Выделенная мощность электроэнергии – 50 кВт
- Тепловая энергия – 0,1376 Гкал/час
- Водопотребление – 28 куб.м/мес.

### Позажный план 1 этажа и подвала

Подвал

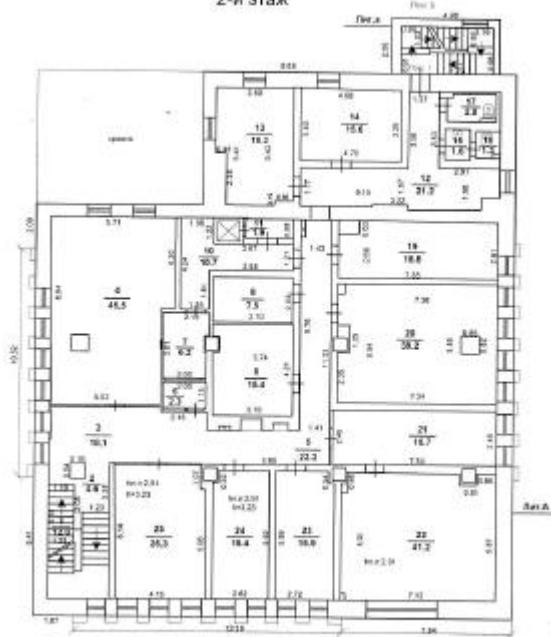


1-й этаж

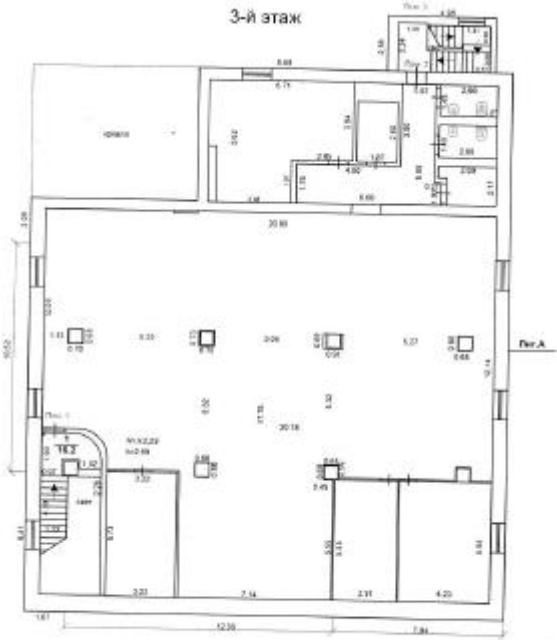


ул. К. Либкнехта, №137

2-й этаж



рад

	
<p>Возможные варианты использования объекта</p>	<p>Банковское, офисное торгово-офисные помещения, банк, медицинский центр, строительная организация, обслуживающая организация, многопрофильная организация и другие объекты.</p>
<p>Контактная информация</p>	<p>Уральский филиал АО «Российский аукционный дом»  Светличная Елена Юрьевна  Менеджер проекта  +7 (343) 379-35-55  +7 (812) 777-57-57, доб. 582  +7 (922) 173-78-22</p>

рад