

род _____ район _____
 варт. № _____ Инв. № 1127

Выяновка и инвентаризация

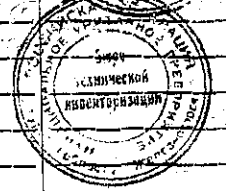
ТЕХНИЧЕСКИЙ ПАСПОРТ

на жилой дом (дома) и земельный участок

ул. (пер.) Мирная № 86
 оставлен по состоянию на « 12 » 12 1972 г.

I. Владение строениями на участке

Дата записи	№ инвентаризационного листа по плану	Полное наименование владельца земельного участка	Основание владения (наименов. дата и № документа)	Подпись вносящего текущие изменения



III. Экспликация земельного участка (в кв. м)

Дата записи	Площадь участка					Незастроенная площадь								
	по документам	по фактическому пользованию	в том числе		асфальтовое покрытие			площадки оборуд.		под зелеными насаждениями				
			застроен.	не застроен.	проезда	тротуара	прочие замощения	лесные	спорт	грунт	придомовый двор	газон с дерниной	газоны цветники клумбы	плодовый сад
1	2	3	4	5	6	7	8	9	10	11	12	13	14	15
		111,1	111,1	0	0									

IV. Уборочная площадь (в кв. м)

Дата записи	Двоякая территория								Уличный тротуар			Кроме того срочные проезды			
	всего	асфальтовое покрытие		в том числе			зеленые насаждения	грунт	в том числе			асфальт	прочие покрытия		
		проезда	тротуара	прочие замощения	детские площадки	спортивные			асфальт	лужайки, посадки	грунт				
1	2	3	4	5	6	7	8	9	10	11	12	13	14	15	16

V. Оценка служебных строений, дворовых сооружений и замощений

№ объекта по плану	Назначение	Этажность	Длина, ширина выс.	Площадь	Объем	Описание конструктивных элементов и их удельные веса																
						фундамент	стены и перегородки	перекрытия	крыши	полы	проемы	отделочные работы	электроустановка	прочие работы	№ сборника № таблицы	Единица измер. и ее стоимость по табл.	Удельный вес в общей стоимости объекта в %	Стоим. вкл. назм. с поправкой	Восстановит. стоимость в рублях	Износ в %	Дефект. стоим. в рублях	Потребность в кап. ремонте в рублях
1	2	3	4	5	6	7	8	9	10	11	12	13	14	15	16	17	18	19	20	21	22	23

Масштаб №

Продолжение см. на обороте

ТЕХНИЧЕСКИЙ ПАСПОРТ

Кварт. №
Инвент. №
Шифр (фонд)

Table with 23 columns (numbered 1-23) and multiple rows, mostly empty or with faint markings.

на жилой дом № 55 литер. А
по ул. (пер.) Шелк-
город Минское город. район

Общие сведения

Владелец АКОС
Серия, тип проекта

Год постройки 1984 пересоборудовано в году
надстроено

Год последнего капитального ремонта

Число этажей
Кроме того, имеется подвал, цокольный этаж, мансарда, мезонин
подчеркнуть
Число лестниц 5 шт. их уборочная площадь 249,6
Уборочная площадь общих коридоров и мест общ. пользования 246,7
Средняя внутренняя высота помещений 2,58 м Объем 4650,7 куб. м
Общая полезная площадь дома кв. м.
из них: а) жилые помещения: полезная пл. 669,7 кв. м.
в том числе: жилой площади 416,9
Средняя площадь квартиры 82,5 кв. м.

Распределение жилой площади:

Table with columns for 'Жилая площадь находится' (жилья кварт., жилых комнат, Жилая площадь) and 'Текущие изменения' (кол-во, жилая, количество, жилая). Rows 1-5 describe areas like 'В квартирах', 'В помещен. коридорн. системы', etc.

Из общего числа жилой площади находится

Table with rows a) в мансардах, б) в подвалах, в) в цокольных этажах, г) в бараках.

Распределение квартир по числу комнат (без общежит. и коридорн. сист.)

Table with columns for '№ п-п', 'Квартиры', 'Число квартир', 'Их жилая площадь' and 'Текущие изменения' (число квартир, их жилая площадь, число квартир, их жилая площадь). Rows 1-7 describe apartment types like 'Однокомнатные', 'Двухкомнатные', etc.

VI. Общая стоимость строений и сооружений на участке (в руб.)

Table with columns: Дата записи, В ценах какого года, Основные строения (восстанов. стоимость, действит. стоимость), Служ. строен. и соору., and Всего (восстанов. стоимость, действит. стоимость).

Текущие изменения внесены:

Table with columns: Работу выполнял, Инвентаризатор, Проверил бригадир, and columns for costs/changes.

№ п.п.	Классификация помещений	Основная		Вспомогат.		Текущие изменения							
		общ. в	аренд.	общ. в	аренд.	основная		вспомогат.		иная		вспомогат.	
1	2	3	4	5	6	7	8	9	10	11	12	13	14
1	Жилые и нежилые помещения												
2	Торговая												
3	Производственная												
4	Складская												
5	Бытового обслуживания												
6	Гаражи												
7	Учрежденческая												
8	Общественного питания												
9	Школьная												
10	Учебно-научная												
11	Лечебно-санитария												
12	Культурно-просветит.												
13	Театров и зрел. зрелищ.												
14	Творческие мастерские												
15	Прочая												
Итого													

в том числе:

площадь используемая жилищной конторой, для собственных нужд в кв. м.

№ п.п.	Использование помещений	Основная	Вспомогат.	Текущие изменения			
				основная	вспомогат.	основная	вспомогат.
1	2	3	4	5	6	7	8
1	Учрежденческая:						
	а) жилищная контора						
	б) комн. детских, друж. и др.						
2	Культурно-просветительная						
	а) кр. уголки, клубы, библиотеки						
3	Прочая						
	а) мастерские						
	б) склады жилищных контор						
	в) теплотрассы						
	г) котельная						
	в том числе на газе						
	на твердом топливе						
Итого							

Дата записей	Водопровод	Канализация		Отопление								Ванны			Газовое		Газоснабж.		Напряж. электрос.							
		местная	централизов.	печное	вентильное	центральное				от АГВ	от ТЭЦ	от собств. котельн.		от групп. котельн.	с горячим водоснабж.	с газовыми колонками	др. варианты	без колонок	от колонки	центральн.	баллонн.	централизов.	Мультипроход	Лифт	127	220
на тв. топ.	на газе	на тв. топ.	на газе			калорийности	с горячим водоснабж.	с газовыми колонками	др. варианты			без колонок	от колонки													
1	2	3	4	5	6	7	8	9	10	11	12	13	14	15	16	17	18	19	20	21	22	23	24	25	26	
	60805	60805					60805							60805				60805			60805	60805	60805			60805
	7099	7099					7099							7099				7099								7099

III. Исчисления площадей и объемов основной и отдельных частей строения и пристроек

№ или литер по плану	Наименование	Формулы для подсчета площадей по наружному обмеру	Площадь (кв. м)	Высота (м)	Объем (куб. м)
1	Мини-дом		1235,4	2,72	3380,1
2	Лестница		25,6		
3	Этаж		100,8	1,0	100,8
4	Лестничная площадка		55,3	5,8	320,8
5	Мезонин		60,7	1,0	60,7
6	Арка		130,5	4,0	522,0
7	Коридоры		19,4		
8	Коридоры		11,0		
9	Коридоры		9,5		
10	Коридоры		8,0		
11	Крыльцо		113,6		
12	Портик		2136,1	2,95	6300,5
13	Мини-дом		3,2		
14	8 этаж	$5003 \cdot 13,64 + 1725 \cdot 6,25 + 9,6 \cdot 440$	249,9	2,5	700
15	Собрание	$0,12 \cdot 63 + 19,03 \cdot 5,97 + 19,21 \cdot 1,2 + 23,55 \cdot 7,8 + 9,6 \cdot 20,95 + 0,53 \cdot 1795 + 8,45 \cdot 3,0$	471	4,0	1884
16			338,3	2,95	998,1
					3566

Описание конструктивных элементов и определение износа жилого дома
 Группа капитальности простая
 Вид внутренней отделки простая

Сборник № 49
 Таблица № 47

№ п-п	Наименование конструктивных элементов	Описание конструктивных элементов (материал, конструкция, отделка и прочее)	Техническое состояние (осадки, трещины, гниль и т. п.)	Удельный вес конструктивных элементов			Износ в %	Процент износа на уд. вес конст. эл.
				Удельный вес с конструктивных элементов	Поправка на удельный вес в %	Удельный вес конструктивных элементов с поправкой		
1	2	3	4	5	6	7	8	9
1	Фундаменты	<u>Кирпичные</u>		2	10	20	5	91
2	а. Наружные и внутренние капитальные стены б. Перегородки	<u>Кирпичные т = 0,74</u>		29	20	29	5	175
		<u>Кирпичные</u>						
3	Перекрытия чердачные междуэтажные подвальные	<u>Дубовое</u>						
		<u>Дубовое</u>		13	40	130	5	9,68
		<u>Дубовое</u>						
4	Крыша	<u>Сытная софиты</u>		2	10	20	5	91
5	Полы	<u>Линолеум</u>		3	20	60	5	6,25
6	Проемы оконные дверные	<u>на 2-х этажах</u>		10	10	100	10	10
		<u>проемы</u>						
7	Отделка, раб. Наружная отделка архитектурн. оформл. а б в Внутренняя отделка а б	<u>разный шпатель</u>						
		<u>розетка по шпатель</u>		6	10	60	5	93
8	Санитарно и электрические работы Центральное отопление Печное отопление Водопровод Электроосвещение Радио Телефон Телевидение Ванна с газовой колонкой Ванна с дров. колонкой с горяч. водоснаб. Горячее водоснаб. Вентиляция Газоснабжение Мусоропровод Лифты Канализация							
						21	10	210
9	Разные работы	<u>Краска</u>		3	10	30	5	44

Или индекс приваленный к 100 по формуле: $\text{процент износа (гр. } 9 \times 100) = 67$

Описание конструктивных элементов и определение износа жилого дома
 Интер-пристр. Группа капитальности
 Вид внутренней отделки Группа капитальности

Сборник № 49
 Таблица № 47

№ п-п	Наименование конструктивных элементов	Описание конструктивных элементов (материал, конструкция, отделка и прочее)	Техническое состояние (осадки, трещины, гниль и т. п.)	Удельный вес конструктивных элементов			Износ в %	Процент износа на уд. вес конст. эл.
				Удельный вес с конструктивных элементов	Поправка на удельный вес в %	Удельный вес конструктивных элементов с поправкой		
1	2	3	4	5	6	7	8	9
1	Фундаменты							
2	а. Наружные и внутренние капитальные стены б. Перегородки							
3	Перекрытия чердачные междуэтажные подвальные							
4	Крыша							
5	Полы							
6	Проемы оконные дверные							
7	Отделка, раб. Наружная отделка архитектурн. оформл. а б в Внутренняя отделка а б							
8	Санитарно и электрические работы Центральное отопление Печное отопление Водопровод Электроосвещение Радио Телефон Телевидение Ванна с газовой колонкой Ванна с дров. колонкой с горяч. водоснаб. Горячее водоснаб. Вентиляция Газоснабжение Мусоропровод Лифты Канализация							
9	Разные работы							

Или индекс приваленный к 100 по формуле: $\text{процент износа (гр. } 9 \times 100)$

VI Техническое описание конструктивных элементов и их удельные веса

Литера по плану	Назначение	Этажность	Описание конструктивных элементов и их удельные веса								№ сборника	№ таблицы	Удельный вес элементов, обьекта в %	Иные и %			
			фундамент	стены перегород.	перекрыт. тип	крыша	полы	проемы		отделочн. работы					штукатур. санит.-тариф и электротехн. работы, установка	прочие работы	
1	2	3	4	5	6	7	8	9	10	11	12	13	14	15	16	17	18
4 Вил	подъезд	1	бетон-пенобетон														

VII. Исчисления восстановительной и действительной стоимости основной части строения и призо

Литера по плану	Наименован. строений и пристроек	№ сборника № таблицы	столбец по таблице	Поправки к стоимости в коэффициентах								Удельный вес строения после поправки	Стоимость, взв. после применения поправок, коэфф.	Объемы или площади	Высказанная стоимость в руб.	% износа	Действит. стоимость в руб.
				удельный вес строения	на высоту помещений	на среднюю этаж. коэфф.	на пристройки, помещения	на элементы, не входящие в объем строения	на объем строения	на объем строения	на объем строения						
1	2	3	4	5	6	7	8	9	10	11	12	13	14	15	16	17	18
4 Вил	подъезд	2397	233	110	108	110							2772	23208	13817	6	106448

Текущие изменения вносятся:

Работу выполнил: *В. С. Котельников* 199 г. < > 199 г. < > 199 г.
 Инвентаризатор:
 Проверил:

Экспликация

к поэтажному плану здания (строения),

расположенного в городе (другом поселении)

Зеленоградск

по ул. (пер.) *Ленина*

дом № *56*

Литера по плану	Этаж	Номер помещения (квартиры)	№ комнаты, кухни, коридора и т. п.	Назначение помещений: площадь комнаты, кухни и т. п.	Формула подсчета частей помещения	Общая площадь квартиры	В т. ч. площадь		подсобная	подиум, балк., террас, веранда и клад. с коэф.	Высота помещений по внутреннему обмеру	Площадь помещений, подлежащих ремонту	Самостоятельно возмещать или переобор. площ.	Примечание
							квартиры	на все						
1	2	3	4	5	6	7	8	9	10	11	12	13	14	15
1		1	каб. буфет	5,78 x 12,57										
				- 0,1 x 1,27 - 0,17 x 1,27 +										
				+ 4,03 x 4,88 - 0,3 x 0,08			7,41	7,41						
		2	Кабинет	3,55 x 5,85										
				- 0,2 x 1,15 x 2			4,95	4,95						
		3	Коридор, ван.	1,71 x 2,83										
				- 0,1 x 1,15 - 0,05 x 1,12 x 2										
				- 0,66 x 0,70 x 2										
				- 0,07 x 0,5										
				- 1,5 x 2,5 + 4,30 x 0,25			18,60	18,60						
		4	Ход	1,25 x 2,08			2,5							
		5	Санузел	1,25 x 2,47			3,1							
		6	Коридор	1,21 x 2,40			2,9							
		7	Кухня	2,50 x 1,21			2,5							
		8	Пред. лавоч.	0,9 x 4,95			2,42							
		9	Кладовая	4,6 x 4,95			22,6							
		10	Коридор	10,22 x 4,66										
				- 1,2 x 3,70			2,12							
		11	Кабинет	4,58 x 3,95			17,9							
		12	Кабинет	2,77 x 4,32			11,0							
		13	Ламинатор	3,25 x 4,53			14,9							
				- 0,4 x 1,25										
		14	Коридор	1,05 x 1,25			1,6							
		15	Ван. клет	4,75 x 2,17			10,2							
		16	Ванная	1,38 x 2,38			3,2							
		17	Ванная	1,25 x 1,95			2,4							
							115,15							

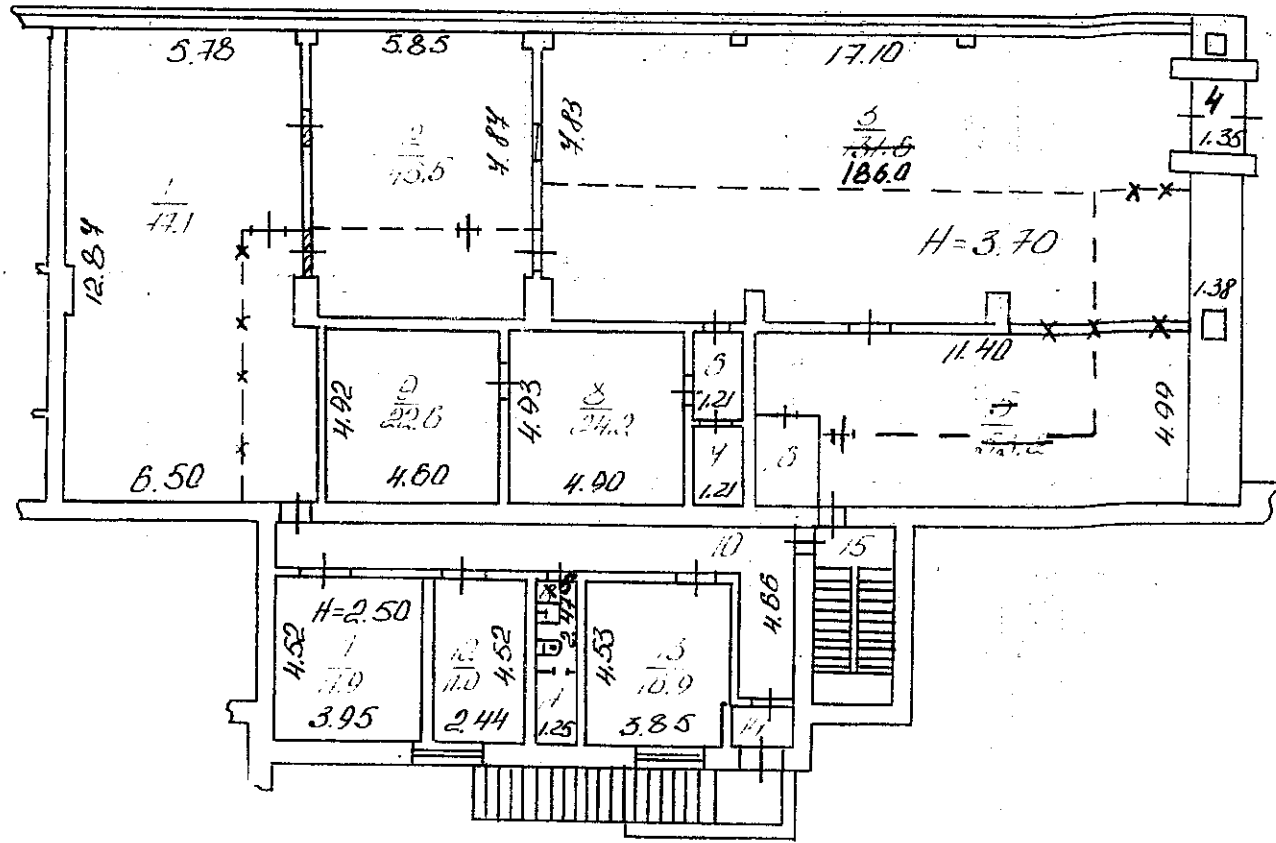
1082

КОСТЕЖИНЫЙ ПЛАН

Строения с номером по № 56 по улице **Ленина**
 в городе **Железнодорожск**
 Курганской области, **Отделению №5117**
Свердловка **России**

по архитектурному варианту № 1

1 этаж



13.03.2000

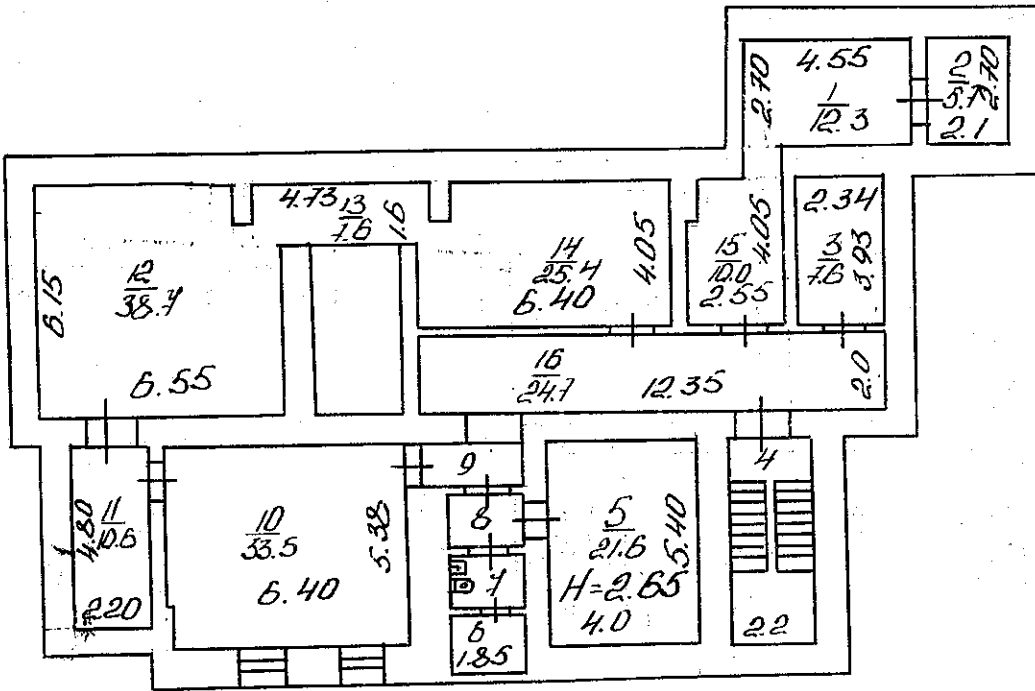
Катериничина

Масштаб 1:200 Система привязки техники Шварцшильд
 « 23 декабря 1994 г. Новосибирск Техник-конструктор _____

Инвентар. № 1082

Полтажный план

Строения с дождевой канализацией № 56 по улице Ленина
городе (поселке) Железнодорожск района (р-на)
Свердловской области, принадлежащего Отделению №517
Свердловск России
архитектурному плану № А



Масштаб 1:200 Съемку произвел техн. Шаломина
23, декабря 1994 г. Проверил Техник-инженер

Инвентарный № 1082

Поступный этон

Специальная документация № 36 по улице Ленина

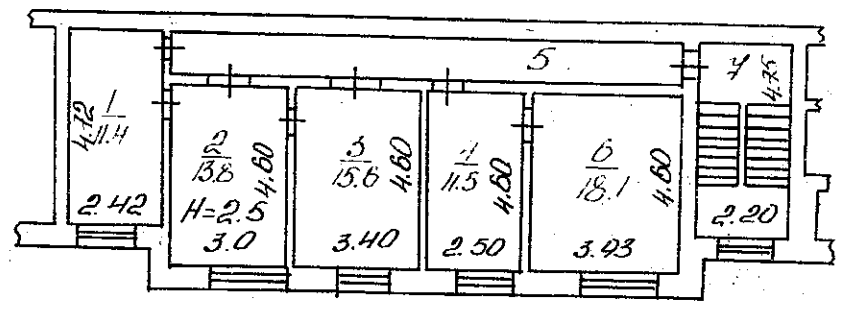
в городе (поселке) Железнодорожное

Курьинской области, с/п. район: Отделение 1517

Сбербанка России

по и другому адресу: А

Фитресольный этаж



Масштаб 1:200 Съемку произвел техник И. Космолин

23 декабря 94 г. Подпись: Труфанов