

Приложение 1
к постановлению Правительства Москвы
от 1 декабря 1998 г. N 915

Форма 1а
Действительна в течение 1 года

ТЕРРИТОРИАЛЬНОЕ ВТИ Центральное ТЭТИ

ВЫПИСКА ИЗ ТЕХНИЧЕСКОГО ПАСПОРТА НА ЗДАНИЕ (СТРОЕНИЕ)

N дела 1188/8 Литер -
по состоянию на 21.04.2008 г.

Информация по зданию (строению)

нежилое

Кадастровый номер		-			
Предыдущий кадастровый номер		-			
Учетный номер объекта		04300316			
Адрес	Город	Москва			
Наименование (ул., пл., пер, просп., туп., бульв. и т.п.)		Марксистская ул.			
Дом	34	Корп.	7	Строение	-
Функциональное назначение		нежилое			
Общая площадь всего (кв.м.)		21351,2	Количество квартир	-	
в т.ч. кроме того площади (кв.м.):		404,8	Материал стен	кирпичный	
лестничных клеток		-	Год постройки	1968	
технического подполья		185,3	Этажность (без учета подземных этажей)	10	
технического этажа		-	Подземных этажей	1	
вент. камер		-	Инвентаризационная стоимость (тыс.руб.)	7094,6	
других помещений		219,5	Памятник архитектуры	нет	
Площадь застройки (кв.м.)		4337	Нежилая площадь (кв.м.)	21351,2	
Жилая площадь (кв.м.)		-	в т.ч. жилая площадь	-	
жилых помещений		-	в нежил. помещ. (кв.м.)	-	



01 10 08 0271260

Описание объекта права: помещения

Кадастровый номер N -

Наименование правообладателя (ФИО для физического лица)	Акционерный коммерческий Сберегательный банк РФ (ОАО)		
Здание/строение	здание		
Тип помещения: встроенно-пристроенное	Встроенное		
пристроенное	-		
Общая площадь, всего (кв.м.)	3975,3	Нежилая площадь (кв.м.) в т.ч.	3975,3
Жилая площадь (кв.м.) жилых помещений	-	Жилая площадь (кв.м.) в нежилых помещениях	-

Характеристики объекта приведены в экспликации к поэтажному плану

Адрес зарегистрирован в Адресном реестре зданий и сооружений г.Москвы
20.06.2006г. N 1016792.

Субботина
Елена Алексеевна
Зам. начальника
Центрального ТБТИ г. Москвы

Начальник ТБТИ

Н.И. Курочкина

30.12.2008

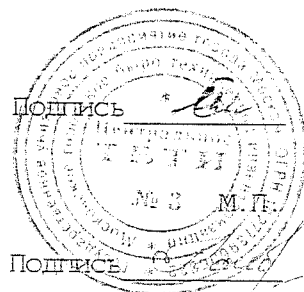
Подпись

Исполнитель

Гаджикайбова Е.Р.

30.12.2008

Подпись



Подпись
Гаджикайбова Е.Р.

СПРАВКА БТИ О СОСТОЯНИИ ЗДАНИЯ

Дата заполнения	30.12.08	ОБЪЕКТ	здание		
Паспорт ГосБТИ №		1188/8			
Адрес	Город	Москва			
	Округ	Центральный	Квартал № 1188		
Наименование (ул., пл., пер., просп., туп., бульв. и т.п.)		Марксистская ул.			
Дом	34	Корпус	7	Строение	-
Помещ. №	-				
Примечание					

СОСТОЯНИЕ ОБЪЕКТА

Общий процент износа %	30	на	1999	Год постройки	1968
Материал стен здания	кирпичный				
Тип здания	нежилое				
Тип помещения	-				
Расположение помещения	-		-		
Степень технического обустройства	водопровод, канализация, горячая вода отопление центральное от ТЭЦ, электричество				
Высота потолков	hп=3,75 hт=3,11 h1эт=3,11 h1эт=6,07 h2-10эт=3,11 hалэт=2,68 hал-5эт=3,11				

Адрес зарегистрирован в Адресном реестре зданий и сооружений г.Москвы
20.06.2006г. № 1016792.

Евро технической инвентаризации Центральное БТИ

Начальник БТИ

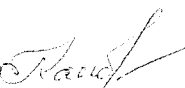
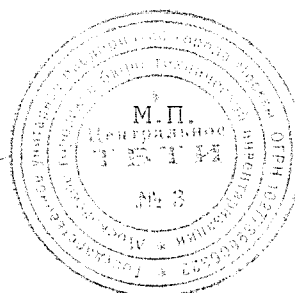
Н.И. Курочкина

Субботина
Елена Алексеевна
Зам. начальника
Центрального БТИ г. Москвы



"30" декабря 2008 г.

Исполнитель Гаджиханбова Е.Р.

83 10 010618



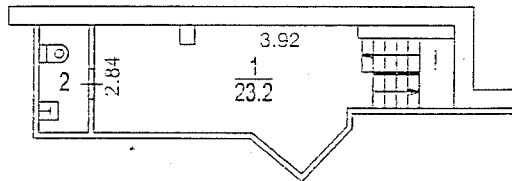
01 10 08 0271262



ПОЭТАЖНЫЙ ПЛАН

НА ЧАСТЬ 1 ЭТАЖА КВАР. № 1
КОРП. (СТР.) № 7 ДОМ № 34
ПО (УЛ., ПЕР.) Марксисткая КВ. № 1
ЦАО г. МОСКВЫ

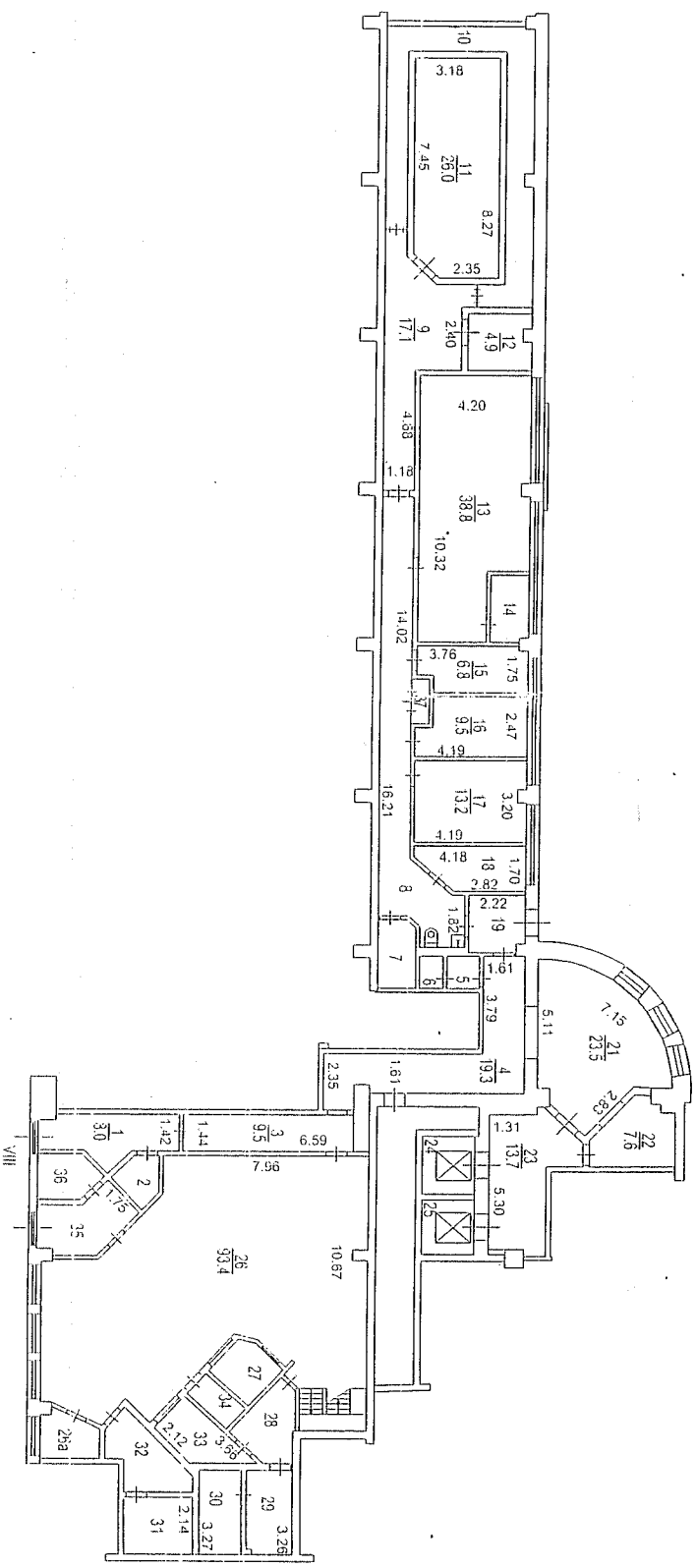
антресоль 1 этажа



Центральное
территориальное бюро
инженерно-технической инвентаризации
г. Москва

Зак. № 010618

Поэтажный план составлен по состоянию на
" 02 " 10 1995 г.
Исполнитель Морозов А.М.
Проверил Акимова Н.В.
" 25 " 12 2008 г.



ПОСТАНОВЛЕНИЕ ПЛАНА			
ЧАСТИ	1	ЭТАЖА	№ VIII
КОПИ (СР) №	7	КОМ №	34
КОМПЛЕКТ	МАШКОУСТРОЙКА		КО. №
ДАО Г. МОСКВА			

1-й ЭТАЖ

2) ПОДПИСИ ДИЗАЙНЕРА И АРХИТЕКТОРА НЕ ПОСТАВЛЕНЫ
 В СООТВЕТСТВИИ С П. 1 П. 4.2 СТАТЬИ 510 КОДЕКСА
 КРАСНОДАРСКОГО РАЙОНА.

Зак. № 010616

ПОСТАНОВЛЕНИЕ ПЛАНА СОСТАВЛЕНО ИГ СОСТАВЛЕНО

01 " 10 2003 г.

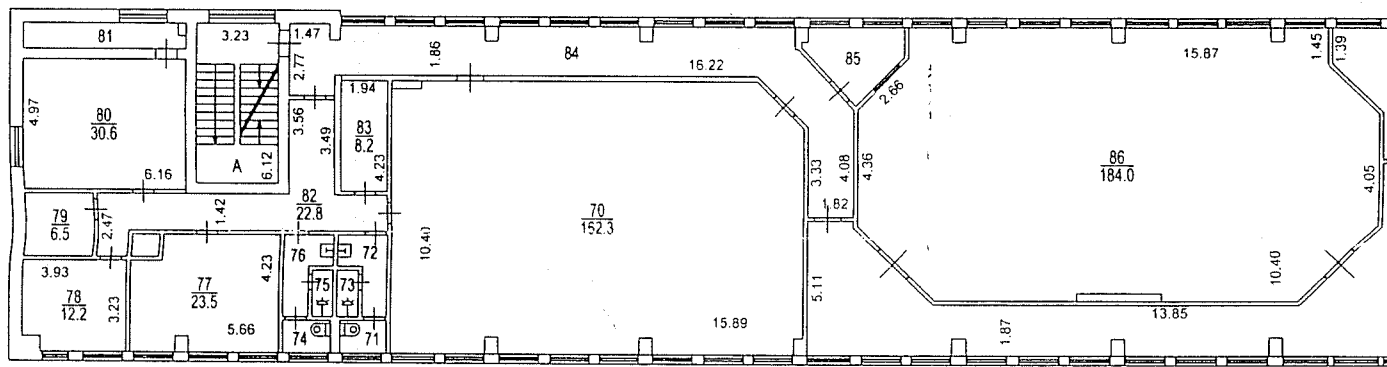
Исполнитель: Мосозор А.М. 1/3

Проверил: Акундоса Г.Б. 1/2

20 12 2003 г.

Масштаб 1:300

50.12.12

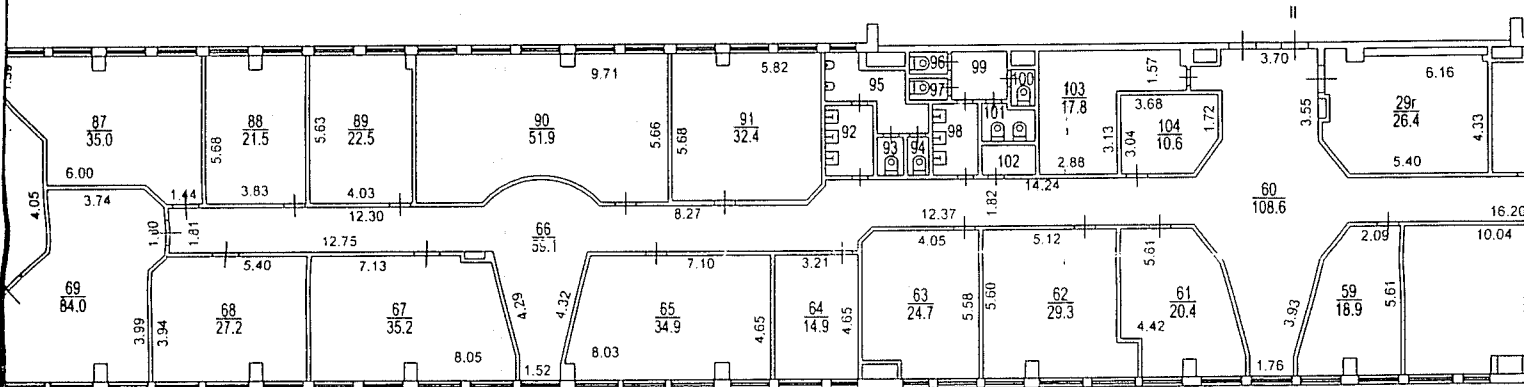


1 этаж
корпус

КОПИЯ ПОЭТАЖНОГО ПЛАНА

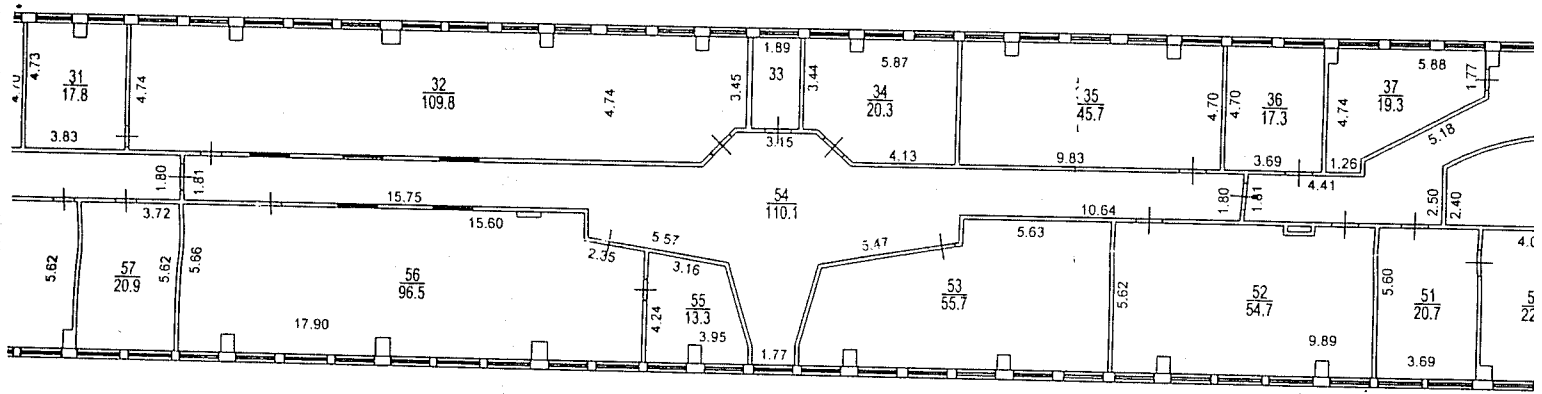
по адресу: Марксистская ул.
наименование ул. (просп., бульв., и т.д.)
домовл. (вл.): _____ дом 34
нужное подчеркнуть
корпус 7 строение (сооружение) _____
нужное подчеркнуть
на часть 5 этажа помещ. (квартира) II
квартал № 1188/8 Ц АО г. МОСКВЫ

5 И ЭТАЖ



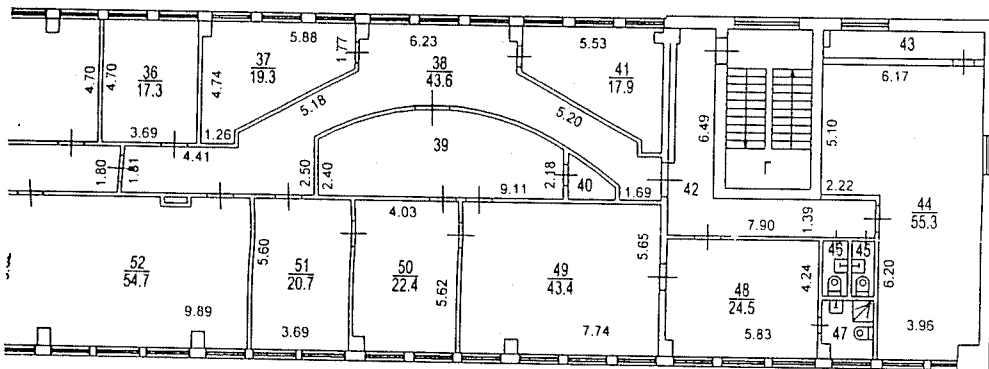
*200
2000
с/д*

Small



762
2007

С. 07/11



② Центральное
территориальное бюро
технической инвентаризации
города Москвы

ДЕЙСТВИТЕЛЬНО
В ТЕЧЕНИЕ 1 ГОДА

час
2005

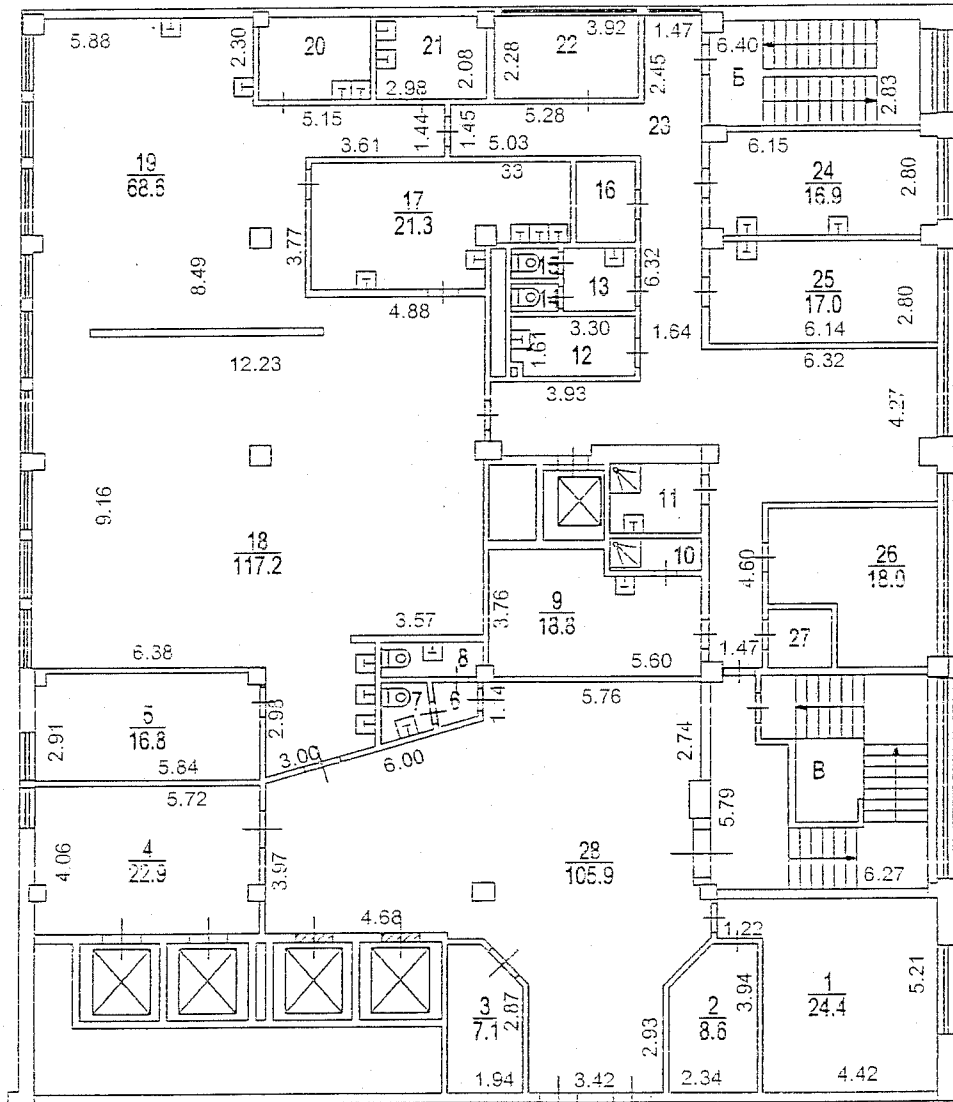
Зак. №010618

Постажный план составлен по состоянию на
" 23 " 04 2004г.
Исполнитель Морозов А.М. *AM*
Проверил Акимова Н.В. *NB*
" 25 " 12 2005г.

ПОСТАЖНЫЙ ПЛАН

НА ЧАСТЬ 5 ЭТАЖА КВАР. ПОМЕЩ. № 11
 КОРП. (СТР.) № 7 ДОМ № 34
 (ПОУЛ. ПЕР.) Марксистская КВ. №
ЦАО г. МОСКВЫ

9 И ЭТАЖ



(2) *Центральное
 ситуационное бюро
 технической инвентаризации
 города Москвы*

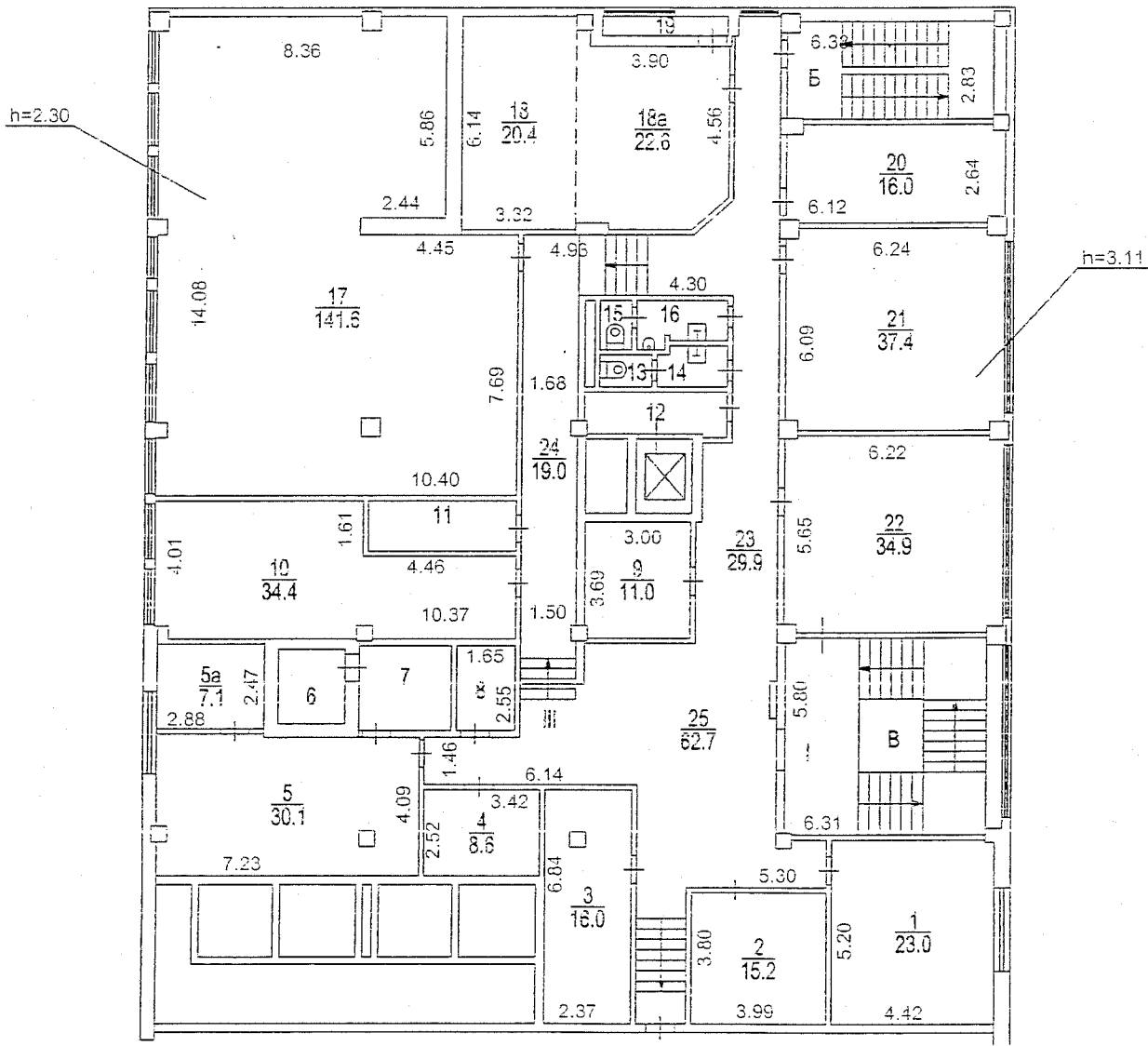
Зак. №010618

Постажный план составлен по состоянию на
 " 23 " 04 2004 г.
 Исполнитель Морозов А.М.
 Проверил Ахимова Н.В.
 " 25 " 12 2009 г.

ПОЭТАЖНЫЙ ПЛАН

НА ЧАСТЬ 5 ЭТАЖА КВАР. № 1/III.
 ПОМЕЩ. № 34
 КОРП. (СТР.) № 7 ДОМ № 34
 ПОУЛ. ПЕР. Марксисткая КВ. №
 ЦАО г. МОСКВЫ

10И ЭТАЖ



Центральное
 территориальное бюро
 технической инвентаризации
 города Москвы

Заказ №010618

Поэтажный план составлен по состоянию на
 " 01 " 10 2003 г.
 Исполнитель Морозов А.М.
 Проверил Акимова Н.В.
 " 25 " 12 2008 г.

ЭКСПЛИКАЦИЯ

Марксист 74
469,2 - Вст

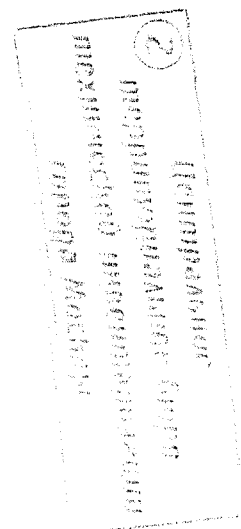
По адресу: Марксистская ул., 34, кор.7

стр. 1

Помещение N VIII Тип: Учрежденческие
 Последнее обследование 1.10.2003
 Распоряжение главы районной управы
 о перепланировке квартиры (помещения)
 от 1.08.2002 N-1335

ф.25

Этаж	NN комн.	Характеристики комнат и помещений	Общая площадь			Площадь помещений вспомогат. использ.			Вы- со- та
			всего	в т.ч.		лодж.	в т.ч.		
				основ.	вспом.		балк.	проч.	
1	1	коридор	8,0		8,0			учрежд.	311
	2	комната охраны	2,7		2,7			учрежд.	
	3	коридор	9,5		9,5			учрежд.	
	4	коридор	19,3		19,3			учрежд.	
	5	умывальная	2,2		2,2			учрежд.	
	6	уборная	1,5		1,5			учрежд.	
	7	санузел	4,1		4,1			учрежд.	
	8	коридор	24,6		24,6			учрежд.	
	9	коридор	17,1		17,1			учрежд.	
	10	коридор	21,0		21,0			учрежд.	
	11	пом. для хранения	26,0	26,0				учрежд.	
	12	кладовая	4,9		4,9			учрежд.	
	13	пом. для хранения	38,8	38,8				учрежд.	
	14	кабинет	4,1	4,1				учрежд.	
	15	пом. для хранения	6,8	6,8				учрежд.	
	16	пом. для хранения	9,5	9,5				учрежд.	
	17	пом. для хранения	13,2	13,2				учрежд.	
	18	пом. для хранения	6,2	6,2				учрежд.	
	19	коридор	5,0		5,0			учрежд.	
	21	холл	23,5		23,5			учрежд.	
	22	комната охраны	7,6		7,6			учрежд.	
	23	холл лифтовой	13,7		13,7			учрежд.	
	24	лифт	4,6		4,6			учрежд.	
	25	лифт	4,6		4,6			учрежд.	
	26	зал операционный	93,4	93,4				учрежд.	
	26а	касса	3,2	3,2				учрежд.	
	27	касса	3,9	3,9				учрежд.	
	28	шлюз	4,8		4,8			учрежд.	
	29	кладовая	4,7		4,7			учрежд.	
	30	кладовая	5,0		5,0			учрежд.	
	31	кладовая	5,8		5,8			учрежд.	
	32	пом. подсобное	6,4		6,4			учрежд.	
	33	касса	4,5	4,5				учрежд.	
	34	касса	2,3	2,3				учрежд.	
	35	коридор	5,8		5,8			учрежд.	
	36	прочее	2,5		2,5			учрежд.	
	37	шкаф встроенный	1,2		1,2			учрежд.	



01 10 08 0271261

По адресу: Марксистская ул., 34, кор.7

стр. 2

Итого по помещению	422,0	211,9	210,1				
---Нежилые помещения всего	422,0	211,9	210,1				
в т.ч. Учрежденческие	422,0	211,9	210,1				

Помещение N I Тип: Учрежденческие

Последнее обследование 2.10.1995

ф.25

архивная

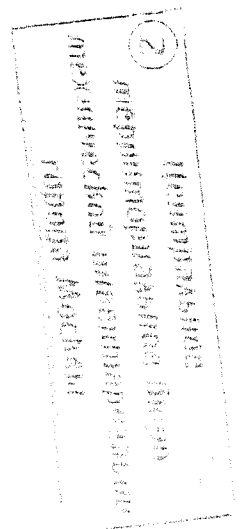
Этаж	NN · комн.	Характеристики комнат и помещений	Общая площадь			Площадь помещений вспомогат. использ.			Бы-со-та
			в т.ч.			в т.ч.			
			всего	основ.	вспом.	лодж.	балк.	проч.	
а 1	1	зал операционны	23,2	23,2					311
	2	уборная	4,0						
						учрежд.			
						4,0	учрежд.		

Итого по помещению	27,2	23,2	4,0				
---Нежилые помещения всего	27,2	23,2	4,0				
в т.ч. Учрежденческие	27,2	23,2	4,0				

Помещение N II Тип: Учрежденческое
 Последнее обследование 23.04.2004
 Необходима текущая инвентаризация
 Распоряжение префекта
 о перепланировке квартиры (помещения)
 от 16.04.2008 N 1438-р

ф.25

Этаж	NN комн.	Характеристики комнат и помещений	Общая площадь			Площадь помещений вспомогат. использ.			Бы-со-та
			всего	в т.ч.		лодж.	балк.	проч.	
				основ.	вспом.				
									311
5	29г	кабинет	26,4	26,4				учрежд.	
	30	кабинет	20,7	20,7				учрежд.	
	31	компьютерная	17,8	17,8				учрежд.	
	32	прочее	109,8	109,8				учрежд.	
	33	пом. подсобное	6,5			6,5		учрежд.	
	34	кабинет	20,3	20,3				учрежд.	
	35	кабинет	45,7	45,7				учрежд.	
	36	кабинет	17,3	17,3				учрежд.	
	37	кабинет	19,3	19,3				учрежд.	
	38	коридор	43,6			43,6		учрежд.	
	39	приемная	29,7	29,7				учрежд.	
	40	пом. подсобное	2,7			2,7		учрежд.	
	41	кабинет	17,9	17,9				учрежд.	
	42	коридор	21,5			21,5		учрежд.	
	43	венткамера	5,9			5,9		учрежд.	
	44	венткамера	55,3			55,3		учрежд.	
	45	уборная	1,8			1,8		учрежд.	
	46	уборная	1,7			1,7		учрежд.	
	47	уборная	3,7			3,7		учрежд.	
	48	кабинет	24,5	24,5				учрежд.	
	49	кабинет	43,4	43,4				учрежд.	
	50	комната переговоров	22,4	22,4				учрежд.	
	51	кабинет	20,7	20,7				учрежд.	
	52	кабинет	54,7	54,7				учрежд.	
	53	бухгалтерия	55,7	55,7				учрежд.	
	54	коридор	110,1			110,1		учрежд.	
	55	бухгалтерия	13,3	13,3				учрежд.	
	56	бухгалтерия	96,5	96,5				учрежд.	
	57	кабинет	20,9	20,9				учрежд.	
	58	пом. для сотрудн	55,3	55,3				учрежд.	
	59	комната переговоров	18,9	18,9				учрежд.	
	60	коридор	108,6			108,6		учрежд.	
	61	отдел кадров	20,4	20,4				учрежд.	
	62	отдел кадров	29,3	29,3				учрежд.	
	63	кабинет	24,7	24,7				учрежд.	
	64	кабинет	14,9	14,9				учрежд.	
	65	кабинет	34,9	34,9				учрежд.	
	66	коридор	59,1			59,1		учрежд.	
	67	кабинет	35,2	35,2				учрежд.	
	68	кабинет	27,2	27,2				учрежд.	
	69	фойе	84,0			84,0		учрежд.	
	70	зал спортивный	162,3			162,3		учрежд.	
	71	уборная	1,8			1,8		учрежд.	
	72	умывальная	4,1			4,1		учрежд.	
	73	душевая	1,5			1,5		учрежд.	
	74	уборная	1,6			1,6		учрежд.	
	75	душевая	1,5			1,5		учрежд.	
	76	умывальная	4,1			4,1		учрежд.	
	77	кабинет учебный	23,5	23,5				учрежд.	



Помещение N.II

(продолжение)

Этаж	№ комн.	Характеристики комнат и помещений	Общая площадь			Площадь помещений вспомогат. использ.			Высота
			всего	в т.ч.		лодж.	в т.ч.		
				основ.	вспом.		балк.	проч.	
	78	псм. подсобное	12,2			12,2			учрежд.
	79	псм. подсобное	6,5			6,5			учрежд.
	80	венткамера	30,6			30,6			учрежд.
	81	венткамера	5,9			5,9			учрежд.
	82	коридор	22,8			22,8			учрежд.
	83	гардеробная	8,2			8,2			учрежд.
	84	коридор	48,1			48,1			учрежд.
	85	псм. подсобное	7,4			7,4			учрежд.
	86	зал конференций	184,0	184,0					учрежд.
	87	кабинет	35,0	35,0					учрежд.
	88	кабинет	21,5	21,5					учрежд.
	89	кабинет	22,5	22,5					учрежд.
	90	пом. для сотрудн	51,9	51,9					учрежд.
	91	пом. для сотрудн	32,4	32,4					учрежд.
	92	умывальная	5,0			5,0			учрежд.
	93	уборная	1,2			1,2			учрежд.
	94	уборная	1,1			1,1			учрежд.
	95	уборная	6,2			6,2			учрежд.
	96	уборная	1,1			1,1			учрежд.
	97	уборная	1,2			1,2			учрежд.
	98	умывальная	5,0			5,0			учрежд.
	99	умывальная	3,7			3,7			учрежд.
	100	уборная	1,2			1,2			учрежд.
	101	уборная	3,0			3,0			учрежд.
	102	кладовая	2,1			2,1			учрежд.
	103	электросчетовая	17,8			17,8			учрежд.
	104	телетайпная	10,6	10,6					учрежд.
Итого по помещению			2191,1	1319,2	871,9				
---Нежилые помещения всего			2191,1	1319,2	871,9				
в т.ч. Учрежденческие			2191,1	1319,2	871,9				

Помещение N I Тип: Учрежденческие
 Последнее обследование 1.10.2003

ф.25

Этаж	NN комн.	Характеристики комнат и помещений	Общая площадь			Площадь помещений вспомогат. использ.			Вы- со- та
			всего	в т.ч.		ложк.	в т.ч.		
		основ.		вспом.	балк.		проч.		
9	1	кабинет	24,4	24,4			учрежд.	311	
	2	кабинет	8,6	8,6			учрежд.		
	3	пом.подсобное	7,1		7,1		учрежд.		
	4	холл лифтовой	22,9		22,9		учрежд.		
	5	пом. специальное	16,8	16,8			общепит		
	6	коридор	1,2		1,2		учрежд.		
	7	уборная	1,9		1,9		учрежд.		
	8	уборная	2,8		2,8		учрежд.		
	9	пом.подсобное	18,8		18,8		общепит		
	10	душевая	2,2		2,2		общепит		
	11	душевая	4,0		4,0		общепит		
	12	мозечная	5,2		5,2		общепит		
	13	умывальная	3,5		3,5		общепит		
	14	уборная	1,2		1,2		общепит		
	15	уборная	1,2		1,2		общепит		
	16	камера холодильник	3,1		3,1		общепит		
	17	мозечная	21,3	21,3			общепит		
	18	зал обеденный	117,2	117,2			общепит		
	19	цех	68,6	68,6			общепит		
	20	цех	6,1		6,1		общепит		
	21	мозечная	6,1	6,1			общепит		
	22	контора	8,9	8,9			общепит		
	23	коридор	67,4		67,4		общепит		
	24	цех	16,9	16,9			общепит		
	25	пом.подсобное	17,0		17,0		общепит		
	26	гардеробная	18,0		18,0		общепит		
	27	пом.подсобное	2,6		2,6		общепит		
	28	коридор	105,9		105,9		учрежд.		
Итого по помещению			580,9	288,8	292,1				
---Нежилые помещения всего			580,9	288,8	292,1				
в т.ч. Учрежденные			174,8	33,0	141,8				
Обществ. питания			406,1	255,8	150,3				

2 Центральное
 территориальное бюро
 технической инвентаризации
 города Москвы

Помещение N I Тип: Учрежденческие

ф.25

Последнее обследование 1.10.2003

Распоряжение главы районной управы
о перепланировке квартиры (помещения)
от 2.09.1997 N 939

Этаж	NN комн.	Характеристики комнат и помещений	Общая площадь			Площадь помещений вспомогат. использ.			Вы- со- та	
			всего	в т.ч.		лодж.	в т.ч.			
				основ.	вспом.		балк.	проч.		
10	1	прочее	23,0	23,0			учрежд.		311	
	2	зал тренажерный	15,2		15,2		учрежд.			
	3	архив	16,0		16,0		учрежд.			
	4	архив	8,6		8,6		учрежд.			
	5	прочее	30,1	30,1			учрежд.			
	5a	прочее	7,1	7,1			учрежд.			
	6	псм.подсобное	4,6		4,6		учрежд.			
	7	псм.подсобное	6,7		6,7		учрежд.			
	8	кладовая	4,2		4,2		учрежд.			
	9	псм.подсобное	11,0		11,0		учрежд.			
	12	кладовая	4,3		4,3		учрежд.			
	13	уборная	1,2		1,2		учрежд.			
	14	умывальная	2,0		2,0		учрежд.			
	15	уборная	1,2		1,2		учрежд.			
	16	умывальная	3,0		3,0		учрежд.			
	18a	венткамера	22,6		22,6		учрежд.			
	19	венткамера	2,3		2,3		учрежд.			
	20	псм.подсобное	16,0		16,0		учрежд.			
	21	венткамера	37,4		37,4		учрежд.			
	22	комната отдыха	34,9		34,9		учрежд.			
	23	коридор	29,9		29,9		учрежд.			
	25	холл	62,7		62,7		учрежд.			
Итого по помещению			344,0	60,2	283,8					
---Нежилые помещения всего			344,0	60,2	283,8					
в т.ч. Учрежденческие			344,0	60,2	283,8					

Помещение N III Тип: Прочие

ф.25

Последнее обследование 6.06.2002

Этаж	NN комн.	Характеристики комнат и помещений	Общая площадь			Площадь помещений вспомогат. использ.			Вы- со- та
			всего	в т.ч.		лодж.	в т.ч.		
				основ.	вспом.		балк.	проч.	
10	10	кладовая	34,4		34,4			прочая	311
	11	кладовая	6,1		6,1			прочая	
	17	архив	141,6		141,6			прочая	
	18	венткамера	20,4		20,4			прочая	
	24	коридор	19,0		19,0			прочая	
Итого по помещению			221,5		221,5				
---Нежилые помещения всего			221,5		221,5				
в т.ч. Прочие			221,5		221,5				

Тип: Производственные
Последнее обследование 6.05.2002

ф.25

Этаж	NN комн.	Характеристики комнат и помещений	Общая площадь			Площадь помещений вспомогат. использ.			Вы- со- та
			всего	в т.ч.		лодж.	в т.ч.		
				основ.	вспом.			балк.	проч.
5	А	клетка лестнич	19,8		19,8	произв.			311
	Г	клетка лестнич	20,2		20,2	произв.			
Итого по помещению			40,0		40,0				
---Нежилые помещения всего			40,0		40,0				
в т.ч. Производствен.			40,0		40,0				

Тип: Производственные
Последнее обследование 6.06.2002

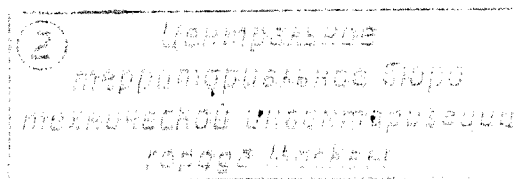
ф.25

Этаж	NN комн.	Характеристики комнат и помещений	Общая площадь			Площадь помещений вспомогат. использ.			Вы- со- та
			всего	в т.ч.		лодж.	в т.ч.		
				основ.	вспом.			балк.	проч.
а 5	А	клетка лестнич	20,2		20,2	произв.			311
	Г	клетка лестнич	20,1		20,1	произв.			
Итого по помещению			40,3		40,3				
---Нежилые помещения всего			40,3		40,3				
в т.ч. Производствен.			40,3		40,3				

Тип: Производственные
Последнее обследование 6.06.2002

ф.25

Этаж	NN комн.	Характеристики комнат и помещений	Общая площадь			Площадь помещений вспомогат. использ.			Вы- со- та
			всего	в т.ч.		лодж.	в т.ч.		
				основ.	вспом.			балк.	проч.
9	Б	клетка лестнич	17,9		17,9	произв.			311
	В	клетка лестнич	36,1		36,1	произв.			
Итого по помещению			54,0		54,0				
---Нежилые помещения всего			54,0		54,0				
в т.ч. Производствен.			54,0		54,0				



Тип: Производственные
Последнее обследование 6.06.2002

ф.25

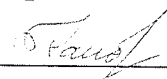
Этаж	NN комн.	Характеристики комнат и помещений	Общая площадь			Площадь помещений вспомогат. использ.			Высота
			всего	в т.ч.		в т.ч.			
				основ.	вспом.	лодж.	балк.	проч.	
10	Б	клетка лестнич	17,9		17,9	произв.			311
	В	клетка лестнич	36,4		36,4	произв.			
Итого по помещению			54,3		54,3				
---Нежилые помещения всего			54,3		54,3				
в т.ч. Производствен.			54,3		54,3				
Итого			3975,3	1903,3	2072,0				
---Нежилые помещения всего			3975,3	1903,3	2072,0				
в т.ч. Производствен.			188,6		188,6				
Учрежденческие			3159,1	1647,5	1511,6				
Обществ.питания			406,1	255,8	150,3				
Прочие			221,5		221,5				

Адрес зарегистрирован в Адресном реестре зданий и сооружений г.П
20.06.2006г. N 1016792.

Экспликация на 8 страницах

30.12.2008 :

Исполнитель



Гаджикайбов

83 10 01061

Прошнуровано, пронумеровано и
скреплено печатью 4 листов

