

IV. Описание конструктивных элементов и определение износа жилого дома

Группа капитальности _____

Сборник № _____

Вид внутренней отделки _____

Таблица № _____

№ п. п.	Наименование конструктивных элементов	Описание конструктивных элементов (материал, конструкция, отделка и прочее)	Техническое состояние (осадки, трещины, гниль и т. п.)	Удельн. веса конструкт. элементов	Поправки к удельному весу в процентах	Удельный вес конструкт. элемента с	Износ %	Показат. % изн.	
1	2	3	4	5	6	7	8		
1	Фундаменты	кирпичный	хорошо	11	1	11	30		
2	а) Наружные и внутренние капитальные стены	кирпичный	хорошо	26	1	26	20		
	б) Перегородки	гипсокартон	хорошо						
3	Перекрытия	чердачные	деревянные	14	1	14	20		
		междуэтажные	деревянные						
		подвальные	бетонные						
4	Крыша	деревянная	хорошо	3	1	3	30		
5	Полы	бетонные	хорошо	6	1	6	30		
6	Проемы:	оконные	деревянные	11	1	11	30		
		дверные	деревянные						
7	Отделочн. раб.	Наружная отделка архитектур. оформл.	штукатурка	9	1	9	30		
		а) _____	штукатурка						
		б) _____	штукатурка						
		в) _____	штукатурка						
внутрен. отделка	штукатурка	хорошо							
8	Санитарно- и электротехнич. работы:	Центр. отопление	нет	16	1	16	30		
		Печное отопление	нет						
		Водопровод	металлический						
		Электроосвещен.	металлический						
		Радио	нет						
		Телефон	нет						
		Телевидение	нет						
		Ванны:	с газ. колонк.						нет
			с дров. колонк.						нет
			с горяч. водосн.						нет
		Горячее водосн.	нет						
Вентиляция	нет								
Газоснабжение	нет								
Мусоропровод	нет								
Лифты	нет								
Канализация	нет								
9	Разные работы	штукатурка	хорошо	1	1	4	30		

(процент износа (гр. 9) × 100

Итого

100

V. Описание конструктивных элементов и определение износа основных пристроек

гер пристр.

Группа капитальности

Сборник №

плану

Вид внутренней отделки

Таблица №

Износ %	Пронзвед. % из-	Наименование конструктивных элементов	Описание конструктивных элементов (материал, конструкция, отделка и прочее)	Техническое состояние (осадки, трещины, гниль и т. п.)	Удельн. веса конструкт. элементов	Поправки к удельному весу в процентах	Удельный вес конструктивных элем. с поправкой	Износ в %	Пронзвед. % износа на уд. вос. констр. элемент.	
										8
8		2	3	4	5	6	7	8	9	
		Фундаменты								
		а) Наружные и внутренние капитальные стены								
		б) Перегородки								
	Перекрытия	чердачные								
		между-этажные								
		подвальные								
		Крыша								
		Полы								
	Проемы:	оконные								
		дверные								
	Отделочн. раб.	Наружная отделка								
		архитект. оформл.								
		а) _____								
		б) _____								
		внутрен. отделка								
		а) _____								
	Санитарно- и электротехнич. работы:	б) _____								
		Центр. отопление								
		Печное отопление								
		Водопровод								
		Электроосвещен.								
		Радио								
		Телефон								
		Телевидение								
		Газы:	с газов. колонк.							
			с дров. колонк.							
			с горяч. водосн.							
			Горячее водосн.							
		Вентиляция								
		Газоснабжение								
		Мусоропровод								
		Лифты								
		Канализация								
		Разные работы								

ЭКСПЛ

к поэтажному плану строения, расположенного в городе (поселке) Иркутск

Удельный вес оп- тн. объекта в %	Износ в %
16	17

Дата записи и литеры по плану	Этаж (начина с первого и кон- чит мезонором)	№ помеще- ния (квар- тары, тор- гового, складского и т. п.)	№ по плану строения комнаты, кухня, ко- ридора, и т. п.	Назначение час- тей помещения: жилая комната, кабинетское помещение, классная комната, больничная пал- та, кухня, кори- дор и т. п.	Формула подсчета площади по внутреннему обмеру	ЖИЛЫЕ		
						основная	вспомо- гатель- ная	основная
<i>А</i>	<i>I</i>		<i>1</i>	<i>спальня</i>				
			<i>2</i>	<i>спальня</i>				
			<i>3</i>	<i>спальня</i>				
			<i>4</i>	<i>спальня</i>				
			<i>5</i>	<i>спальня</i>				
			<i>6</i>	<i>спальня</i>				
			<i>7</i>	<i>спальня</i>				
			<i>8</i>	<i>спальня</i>				
			<i>9</i>	<i>спальня</i>				
			<i>10</i>	<i>спальня</i>				
			<i>11</i>	<i>спальня</i>				
			<i>12</i>	<i>спальня</i>				
			<i>13</i>	<i>спальня</i>				

и прил

в руб.	% износа	Лействительн.
3	17	

Иркутск 1955 г.

И К А Ц И Я

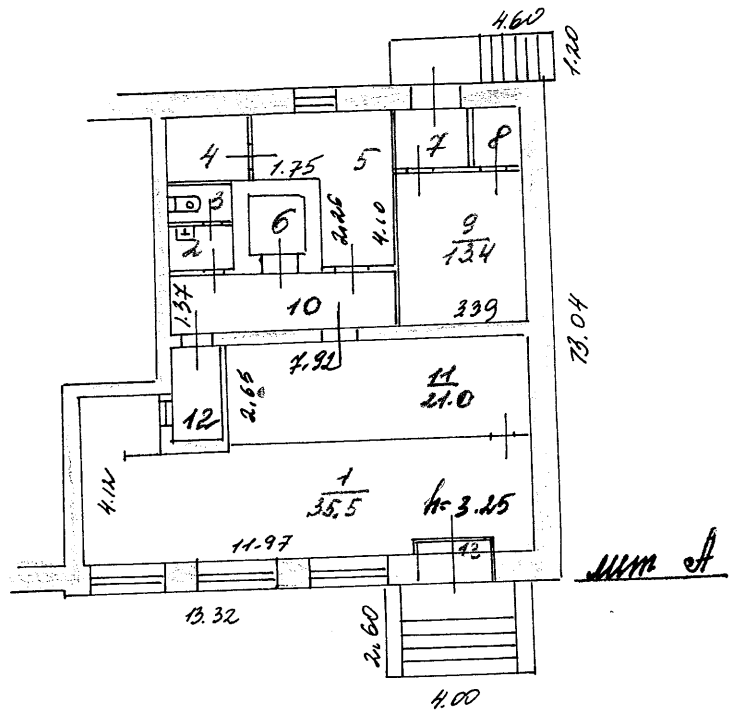
по улице *Л. Толстого*

(переулку) № *10*

Площадь по внутреннему обмеру в квадратных метрах, в том числе предназначенная под помещения

Коды	предприятия обществен. питан.		складские		<i>ЖИЛИЩНО-КОММУНАЛЬНЫЕ</i>		<i>Самов неделенные</i>		Итого по квартире, этажу, строению	Высота помещения по внутрен- нему обмеру
	вспомо- гатель- ная	основная	вспомо- гатель- ная	основная	вспомо- гатель- ная	основная	вспомо- гатель- ная	основная		
					35,5				35,5	3,25
						1,8			1,8	
						1,6			1,6	
						4,1		4,1	4,1	
						11,3			11,3	
					2,8				2,8	
						2,7			2,7	
						2,0			2,0	
						13,4		13,4	13,4	
						8,1		8,1	8,1	
					21,0			21,0	21,0	
					3,1			3,1	3,1	
						1,9			1,9	
					62,4	46,9		85,2	119,3	

19/000000



ГОСУДАРСТВЕННОЕ УНИТАРНОЕ ПРЕДПРИЯТИЕ
ТЕХНИЧЕСКОЙ ИНВЕНТАРИЗАЦИИ
И УЧЕТА НЕДВИЖИМОСТИ
ПО ЯРОСЛАВСКОЙ ОБЛАСТИ

ПЛАН 2-я Поляновская 10

ДАТА 06.06.2008

Исполнитель: Буркова

Секретарь: [Signature]