

Приложение 1  
к постановлению Правительства Москвы  
от 1 декабря 1998 г. N 915

Форма 1а  
Действительна в течение 1 года

ТЕРРИТОРИАЛЬНОЕ БТИ Автозаводское БТИ

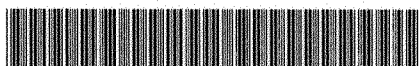
ВЫПИСКА ИЗ ТЕХНИЧЕСКОГО ПАСПОРТА НА ЗДАНИЕ (СТРОЕНИЕ)

N дела 1319/1 Литер -  
по состоянию на 21.03.2014 г.

Информация по зданию (строению)

жилое

Кадастровый номер		-			
Предельный кадастровый номер		-			
Учетный номер объекта		00003251			
Адрес	Город	Москва			
Наименование (ул., пл., пер, просп., туп., бульв. и т.п.)		Варшавское шоссе			
Дом	2	Корп.	-	Строение	-
Функциональное назначение		жилое			
Общая площадь всего (кв.м.)		28941,2	Количество квартир	350	
кроме того площади (кв.м.): в т.ч.		4014,9	Материал стен	кирпичный	
лестничных клеток		3424,5	Год постройки	1958	
технического подполья технического этажа		-	Этажность (без учета подземных этажей)	11	
вент. камер		-	Подземных этажей	1	
других помещений		590,4	Инвентаризационная стоимость (тыс.руб.)	6899,9	
Площадь застройки (кв.м.)		3897	Памятник архитектуры	нет	
Жилая площадь (кв.м.) жилых помещений		14645,3	Нежилая площадь (кв.м.) в т.ч. жилая площадь в нежил. помещ. (кв.м.)	4555,4 -	



02 50 13 0042837

Описание объекта права: помещения

Кадастровый номер N -

Наименование правообладателя (ФИО для физического лица)	АК СБЕРЕГАТЕЛЬНЫЙ БАНК РФ (СБЕРБАНК РОССИИ) ОАО		
Здание/строение	здание		
Тип помещения: встроенно-пристроенное	Встроенное		
пристроенное	-		
Общая площадь, всего (кв.м.)	105,7	Нежилая площадь (кв.м.) в т.ч.	105,7
Жилая площадь (кв.м.) жилых помещений	-	Жилая площадь (кв.м.) в нежилых помещениях	-

Характеристики объекта приведены в экспликации к поэтажному плану

Начальник ТЭТИ, производственной группы  
Автозаводского ТЭТИ  
Воробьева Н.В.  
А. В. Куц

Исполнитель Яровая Ж.М.

Заместитель начальника  
Автозаводского ТЭТИ  
Ярлова Лариса Владимировна  
24.06.2014

Подпись



24.06.2014

Подпись

# ПОЭТАЖНЫЙ ПЛАН

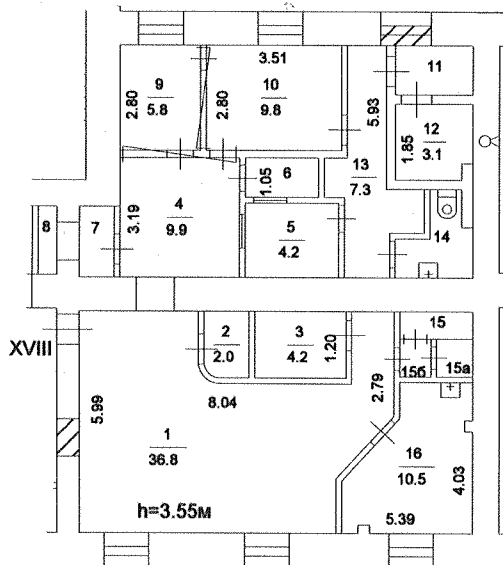
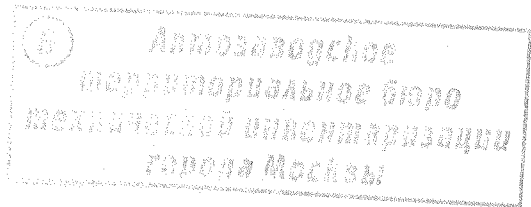
НА ЧАСТЬ \_\_\_\_\_ 1 \_\_\_\_\_ этаж \_\_\_\_\_ КВАР. \_\_\_\_\_ № \_\_\_\_\_ XVIII  
ПОМЕЩ.

КОРП. (СТР.) № \_\_\_\_\_ ( \_\_\_\_\_ ) ДОМ № \_\_\_\_\_ 2

ПО (УЛ./ПЕР.) \_\_\_\_\_ Варшавское шоссе

Южный административный округ \_\_\_\_\_ г. МОСКВЫ

## 1 й этаж



Масштаб 1: 200

Поэтажный план составлен по состоянию на

21 ноября 2012 г.

Исполнитель

Яровая Ж. М.

Проверил

Воробьева Н. В.

24 июня 2014 г.

Автозаводское ТБТИ

ЭКСПЛИКАЦИЯ

По адресу: Варшавское шоссе, 2

Помещение N XVIII Тип: Учрежденческие

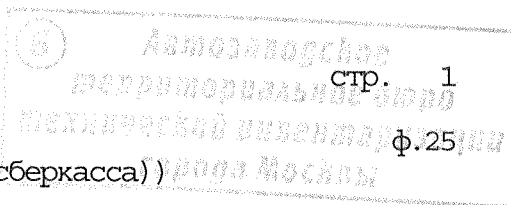
(сбербанка отделение, филиал (сберкасса))

Последнее обследование 21.11.2012

Распоряжение префекта

от 22.03.2005

N 01-41-663



Этаж	NN комн.	Характеристики комнат и помещений	Общая площадь			Площадь помещений вспомогат. исполъз. (с коэф.)			Вы- со- та
			всего	в т.ч.		лодж.	в т.ч.		
				основ.	вспом.		балк.	проч.	
1	1	зал операционны	36,8	36,8				учрежд.	355
	2	пом. специальное	2,0	2,0				учрежд.	
	3	касса	4,2	4,2				учрежд.	
	4	зал операционны	9,9	9,9				учрежд.	
	5	касса	4,2	4,2				учрежд.	
	6	пом. специальное	1,9	1,9				учрежд.	
	7	электрощитовая	1,7	1,7				прочая	
	8	электрощитовая	0,5	0,5				прочая	
	9	кабинет	5,8	5,8				учрежд.	
	10	кабинет	9,8	9,8				учрежд.	
	11	сейф	2,2	2,2				учрежд.	
	12	сейф	3,1	3,1				учрежд.	
	13	коридор	7,3		7,3			учрежд.	
	14	уборная	2,8		2,8			учрежд.	
	15	гардеробная	1,4		1,4			учрежд.	
	15а	пом. подсобное	0,8		0,8			учрежд.	
	15б	коридор	0,8		0,8			учрежд.	
	16	кухня	10,5		10,5			учрежд.	
Итого по помещению			105,7	82,1	23,6				
---Нежилые помещения всего			105,7	82,1	23,6				
в т.ч. Учрежденческие			103,5	79,9	23,6				
Прочие			2,2	2,2					

Экспликация на 1 странице

24.06.2014 г.

Исполнитель

Яровая Ж.М.

43 50 300522

Руководитель производственной группы  
Автозаводского ТБТИ  
Борозьева Н.В.

02 50 13 0042839

