

Приложение 1  
к постановлению Правительства Москвы  
от 1 декабря 1998 г. N 915

Форма 1а  
Действительна в течение 1 года

ТЕРРИТОРИАЛЬНОЕ БТИ Восточное N 1 ТБТИ

ВЫПИСКА ИЗ ТЕХНИЧЕСКОГО ПАСПОРТА НА ЗДАНИЕ (СТРОЕНИЕ)

N дела 1448/2 Литер -  
по состоянию на 29.04.2004 г.

Информация по зданию (строению)

жилое

|  |                |   |                     |          |   |
|--|----------------|---|---------------------|----------|---|
| Кадастровый номер  | -              |   |                     |          |   |
| Предыдущий кадастровый номер   | -              |   |                     |          |   |
| Условный номер   | 14380          |   |                     |          |   |
| Адрес  | Город          | Москва                                  |                     |          |   |
| Наименование (ул., пл., пер, просп., туп., бульв. и т.п.)  | Миллионная ул. |   |                     |          |   |
| Дом  | 11             | Корп.                                   | 1                   | Строение | - |
| Функциональное назначение  | жилое          |   |                     |          |   |
| Площадь с ледниками, всего (кв.м.)<br>кроме того площади (кв.м.):<br>в т.ч.<br>лестничных клеток<br>технического подполья<br>технического этажа<br>вент. камер<br>других помещений | 12718,5        | Количество квартир                      | 256                 |          |   |
|  | 2838,5         | Материал стен                           | кирпичный           |          |   |
|  | 1264,8         | Год постройки                           | 1973                |          |   |
|  | -              | Этажность (без учета подземных этажей)  | 9                   |          |   |
|  | -              | Подземных этажей                        | 2, в т.ч. техподвал |          |   |
|  | 1573,7         | Инвентаризационная стоимость (тыс.руб.) | 2525,2              |          |   |
| Площадь застройки (кв.м.)  | 2229           | Памятник архитектуры                    | нет                 |          |   |
| Жилая площадь (кв.м.)  | 7379,3         | Нежилая площадь (кв.м.)                 | 1574,1              |          |   |

Описание объекта права: помещения

Кадастровый номер N -

|   |   |  |       |
|---|---|--|-------|
| Наименование правообладателя (ФИО для физического лица) | Свидетельство о регистрации прав в БТИ не предъявлено |  |       |
| Здание/строение   | здание  |  |       |
| Тип помещения:<br>встроенно-пристроенное                | -   |  |       |
| пристроенное  | -   |  |       |
| Общая площадь, всего (кв.м.)                            | 137,5   | Площадь, всего (кв.м.), с учетом балконов, лоджий и т.п. | 137,5 |
| Жилая площадь (кв.м.)                                   | -   | Нежилая площадь (кв.м.)                                  | 137,5 |

Характеристики объекта приведены в экспликации к поэтажному плану

Начальник БТИ

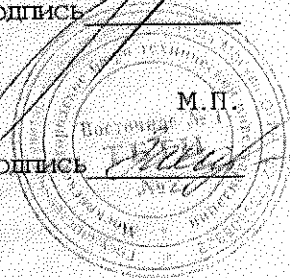
Варакина  
Галина Николаевна  
Зам. начальника  
Бюро № 1 БТИ г. Москва  
Николенко Н.В.

14.04.2006 Подпись

Исполнитель

Захарова А.И.

14.04.2006 Подпись



**ПОЭТАЖНЫЙ ПЛАН**

НА ЧАСТЬ 1 ЭТАЖА КВ. Помещ. № 11

СФР. № 1 Д. № 11

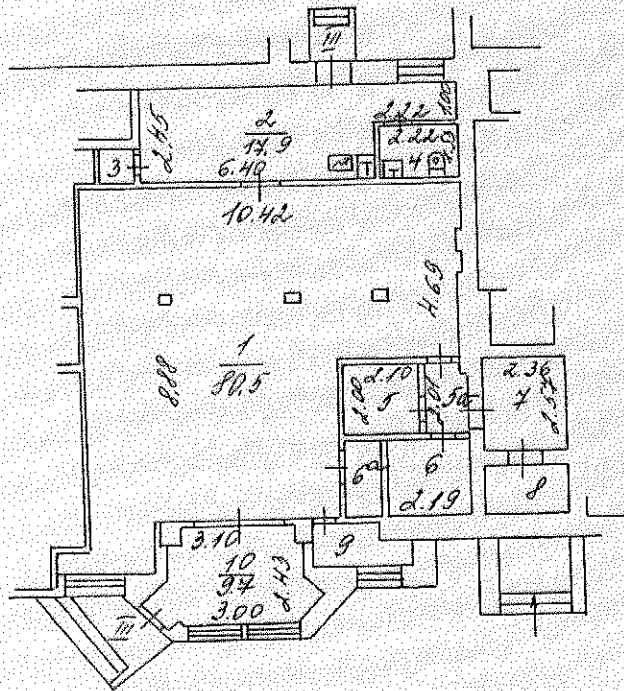
УЛ./ДЕР. Шилковская

КВАРТ. № \_\_\_\_\_

В АО г. МОСКВЫ

ДЕЙСТВИТЕЛЬНО  
В ТЕЧЕНИЕ 1 ГОДА

1 И ЭТАЖ



КСЕРОКОПИЯ  
18.04.06.

Фокина Д.А.  
руководитель группы  
по инвентаризации  
строения и сооружений

Восточное № 1  
территориальное бюро  
технической инвентаризации  
города Москвы

Поэтажный план составлен по состоянию на  
" 29 " 04 200 4 г.  
Исполнитель Завал-1  
Проверил СН  
" 14 " 04 200 6 г.

Восточное N 1 ТБТИ  
Э К С П Л И К А Ц И Я

Действительна в течение 1 года

По адресу: Миллионная ул., 11, кор.1

стр. 1

Помещение N III Тип: Учрежденческие (сбербанк)  
Последнее обследование 29.04.2004  
Распоряжение главы районной управы  
о перепланировке квартиры (помещения)  
от 2.07.2002 N 593-Б-РГ

ф.25

| Этаж                | NN<br>комн. | Характеристики<br>комнат и<br>помещений | Общая площадь |        |        | Площадь летних |       |       | Вы-<br>со-<br>та |
|---------------------|-------------|---|---------------|--------|--------|----------------|-------|-------|------------------|
|                     |             |   | всего         | основ. | вспом. | лодж.          | балк. | проч. |                  |
| 1                   | 1           | зал операционны                         | 80,5          | 80,5   |        |                |       |       | 344              |
|                     | 2           | комната отдыха                          | 17,9          |        | 17,9   |                |       |       |                  |
|                     | 3           | электрощитовая                          | 0,8           |        | 0,8    |                |       |       |                  |
|                     | 4           | санузел                                 | 3,4           |        | 3,4    |                |       |       |                  |
|                     | 5           | касса                                   | 4,2           | 4,2    |        |                |       |       |                  |
|                     | 5а          | коридор                                 | 2,2           |        | 2,2    |                |       |       |                  |
|                     | 6           | касса                                   | 4,6           | 4,6    |        |                |       |       |                  |
|                     | 6а          | касса                                   | 2,1           | 2,1    |        |                |       |       |                  |
|                     | 7           | сейф                                    | 6,1           | 6,1    |        |                |       |       |                  |
|                     | 8           | сейф                                    | 3,2           | 3,2    |        |                |       |       |                  |
|                     | 9           | пом. специальное                        | 2,8           | 2,8    |        |                |       |       |                  |
|                     | 10          | тамбур                                  | 9,7           |        | 9,7    |                |       |       |                  |
| Итого по помещению  |             |   | 137,5         | 103,5  | 34,0   |                |       |       |                  |
| ----- Нежилые всего |             |   | 137,5         | 103,5  | 34,0   |                |       |       |                  |
| в т.ч. Учрежденные  |             |   | 137,5         | 103,5  | 34,0   |                |       |       |                  |
| Площадь с летними   |             |   | 137,5         |        |        |                |       |       |                  |

Экспликация на 1 странице

14.04.2006 г.

Исполнитель



Захарова А.И.

2006.3.000439

② Восточное №1  
территориальное бюро  
технической инвентаризации  
города Москвы

## СПРАВКА БТИ О СОСТОЯНИИ ЗДАНИЯ

|   |          |                |                   |          |   |
|---|----------|----------------|-------------------|----------|---|
| Дата заполнения   | 14.04.06 | ОБЪЕКТ         | нежилое помещение |          |   |
| Паспорт ГорБТИ №  |          | 1448/2         |                   |          |   |
| Адрес   | Город    | Москва         |                   |          |   |
|   | Округ    | Восточный      | Квартал № 1448    |          |   |
| Наименование (ул., пл., пер, просп., туп., бульв. и т.п.) |          | Миллионная ул. |                   |          |   |
| Дом   | 11       | Корпус         | 1                 | Строение | - |
| Помещ. №  | III      |                |                   |          |   |
| Примечание  |          |                |                   |          |   |

## СОСТОЯНИЕ ОБЪЕКТА

|                                   |   |    |      |               |      |
|-----------------------------------|---|----|------|---------------|------|
| Общий процент износа %            | 26  | на | 2002 | Год постройки | 1973 |
| Материал стен здания              | кирпичный   |    |      |               |      |
| Тип здания                        | жилое   |    |      |               |      |
| Тип помещения                     | учрежденческие  |    |      |               |      |
| Расположение помещения            | -   |    |      | -             |      |
| Степень технического обустройства | водопровод, канализация, горячая вода<br>отопление центральное от тэц |    |      |               |      |
| Высота потолков                   | h=3,44  |    |      |               |      |

Бюро технической инвентаризации Восточное N 1 ТБТИ

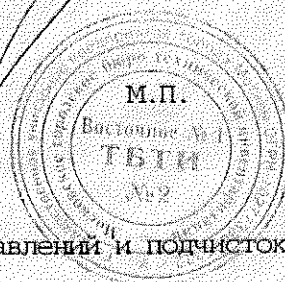
Начальник ТБТИ

"14" апреля 2006 г.

Николенко Н.В.  
Варакина  
Галина Николаевна  
Зам. начальника  
Восточного № 1 ТБТИ г. Москва

Исполнитель Захарова А.И.

Примечание. При заполнении документа исправлений и подчисток не допускается



2006.3.000439