

ССЫЛКА
НА СТРАНИЦУ
ТОРГОВ

рад | РОССИЙСКИЙ
АУКЦИОННЫЙ
ДОМ

ПРОДАЖА ПРАВА ТРЕБОВАНИЯ

Имущество
крупнейшего Самарского
агрохолдинга



элеватор
комбикормовый завод
свинокомплекс
земельные участки



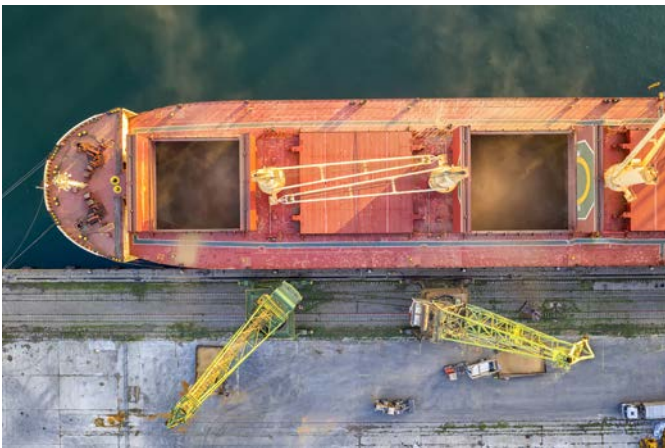
На продажу одним лотом выставлены права требования к трем юридическим лицам – ООО «Самарский агрохолдинг», ООО «Интер-импекс», ООО «Самарский комбикормовый завод» и к двум физическим лицам.

Обеспечением выступает имущество предприятий Самарского агрохолдинга – современного агропромышленного комплекса, объединяющего три компании, с полным циклом производства – от выращивания зерна до его хранения, производства корма и выращивания животных.

Поскольку права обеспечены имуществом работающего бизнеса, у нового кредитора есть возможность своевременно получить оплату по кредитному договору в отличие от прав требования, не обеспеченных залогами. Это гарантия для нового кредитора минимизировать риски.



Обеспечение прав требования



1. Действующий Самарский комбикормовый завод и элеватор

Адрес: Самара, Хлебная площадь, д. 4-6-8.

Завод включает в себя комплекс производственно-складских зданий и помещений, общей площадью 31,5 тыс. кв. м и оборудование марки Amandus Kahl.

Завод новый, все оборудование в отличном состоянии. Производственная мощность – до 20 тысяч тонн комбикорма в месяц.

Элеватор, площадью 10 тыс. кв. м, является самым большим в Европе. Возможно хранение до 40 тысяч тонн зерна одновременно. К нему примыкает порт – участник интернационального трейдинга зерна, принимающий баржи со всего мира.

Обеспечение прав требования



2. Крупнейший в Самарской области свинокомплекс «Кировский»

Адрес: Самарская обл., пос. Кировский

В состав комплекса входят: четыре земельных участка площадью 105,9 га, складские, производственные и административные здания общей площадью 178,2 тыс. кв. м и оборудование.

Комплекс имеет всю необходимую инфраструктуру для содержания и разведения свиней, склады

для хранения корма, бойню, цех по переработке и производству мясной продукции. Производственная мощность свинокомплекса составляет более 6,5 тысяч тонн мяса в год. На производстве установлено оборудование компании BigDutchman, поставщики животных – бренды PIC и Канопус-М.

Обеспечение прав требования



3. Земельные участки для выращивания зерновых культур

Адрес: Самарская обл., с/п Колывань, в границах бывшего ЗАО «Заречья»

Общая площадь участков – 6 605,6 га. На участках выращивается до 20 тыс. тонн различного зерна в год.

4. Дополнительная недвижимость

Вместе с предприятиями инвестору перейдет недвижимость, которая является обеспечением по кредитам физических лиц, – два дома площадью 280,5 кв. м и 345,9 кв. м, и два земельных участка площадью 500 кв. м и 112,9 кв. м.
Адрес: г. Самара, пос. Управленческий, уч. 3, Седьмая ул.



5. Зерновые культуры и оборудование

- Весь объем зерновых и технических культур, принадлежащий ООО «Самарский Агрохолдинг».
- Весь объем зерновых и технических культур, принадлежащий ООО «Русский Лен».
- Последующий залог оборудования элеватора и комбикормового завода, принадлежащий ООО «Русский Лен».
- Смонтированное оборудование свинокомплекса, весь объем зерновых и технических культур, принадлежащий ООО «Стройбизнесконсалт».

Инвестиционная привлекательность



1. Самарская область не только промышленный центр, но и регион с развитым сельским хозяйством. Климатические условия позволяют собирать богатые урожаи зерновых.
2. Отлаженная логистика между предприятиями комплекса.
3. Элеватор расположен рядом со стрелкой рек Волги и Самары. Земельные угодья находятся в Красноармейском районе Самарской области, общая площадь – 6,6 тысяч га. Это южное направление от Самары, в 50 км от центра города. Свинокомплекс также в Красноармейском районе в непосредственной близости от земельных участков.



Контактная информация:

АО «Российский аукционный дом»

Наталья Харланова

8 (812) 777-57-57 (доб. 591);

8 (927) 208-21-43

harlanova@auction-house.ru

Call-центр: 8-800-777-57-57

(звонок по России бесплатный)

auction-house.ru